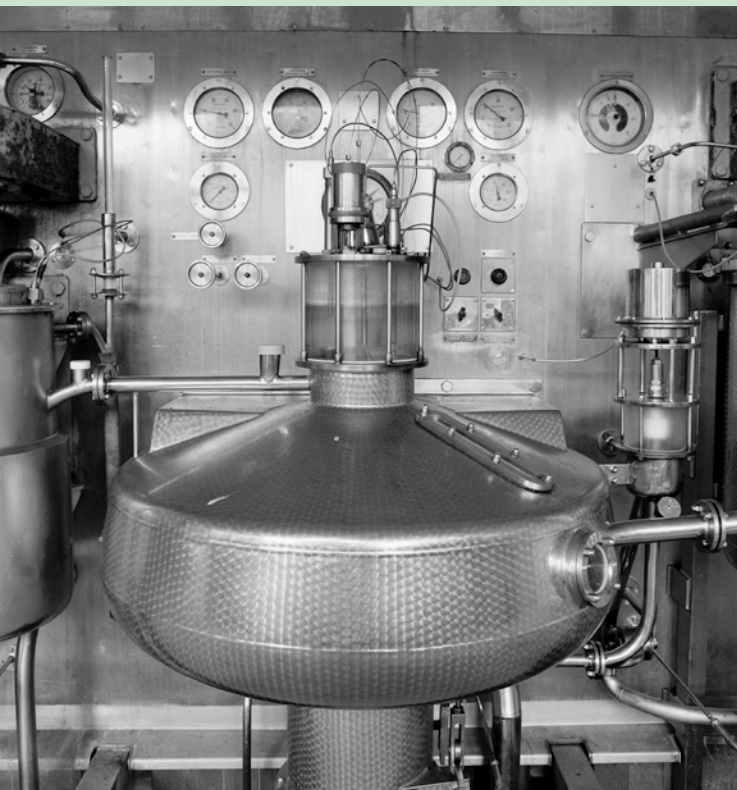


Le patrimoine industriel



Ablon, usine de produits explosifs, séparateur.
© Photo François Decaens, 1995.

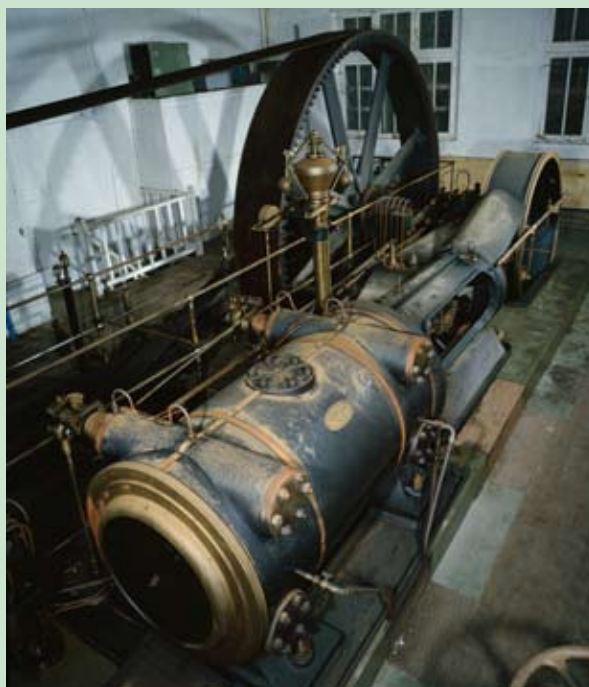
l'occasion de définir un vocabulaire spécifique à l'architecture industrielle, aux moteurs énergétiques et aux machines de production, et de dresser un état des sources documentaires relatives au patrimoine industriel. Aujourd'hui mené sur l'ensemble du territoire national, il est achevé pour le département de l'Orne et l'arrondissement de Lisieux.



Le Mesnil-Mauger, fromagerie de Saint-Maclou, hâloir à camemberts.
© Photo Pascal Corbierre, 1993.

Le patrimoine industriel est l'une des grandes thématiques initiées par l'Inventaire général. En Basse-Normandie, les recherches ont démarré dès 1982, en partenariat avec l'association régionale Histoire et patrimoine industriels en Basse-Normandie. Elles ont d'abord porté sur les grandes vallées industrielles (Vère et Risle dans l'Orne, Sée et Saire dans la Manche, Orbiquet et Noireau dans le Calvados), puis sur les industries céramiques et métallurgiques. Les études concernent pour l'essentiel les xix^e et xx^e siècles, mais s'inscrivent parfois sur la longue durée : celle consacrée à la métallurgie prend ainsi en compte les périodes médiévale, moderne et contemporaine.

En 1996, la Basse-Normandie a été l'une des quatre régions retenues pour expérimenter un recensement systématique du patrimoine industriel (moulins, hauts fourneaux, fours à chaux, tuileries, briqueteries, filatures...). Ce programme ambitieux a été



Livarot, usine Leroy, machine à vapeur.
© Photo Pascal Corbierre, 1986.



Glos, briqueterie Lagrive, halle de séchage.
© Photo Pascal Corbierre, 1987.



Soumont-Saint-Quentin, mine de fer, fours à griller le minerai.
© Photo Pascal Corbier, 1981.



Saint-Fromond, briqueterie du Porribet, four circulaire.
© Photo Pascal Corbier, 1989.



L'Hôme-Chamondot, briqueterie des Chauffetières.
© Photo Pascal Corbier, 1996.



Aube, forge.
© Photo Tristan Tilly, 1999.



Aube, forge, marteau hydraulique et arbre à cames.
© Photo Pascal Corbier, 1999.



Tinchebray, filature de laine de Rochefort, carde-filuse.
© Photo Pascal Corbier, 1981.

Les recherches ont enrichi la connaissance sur l'histoire industrielle régionale, les savoir-faire, les techniques de production et leur évolution. Elles ont également permis d'identifier des sites jusqu'alors méconnus, d'initier ou de participer à des programmes de valorisation, d'engager ou d'alimenter des réflexions sur le devenir des friches industrielles. Pour le département de l'Orne, a été mené un programme raisonné de protection d'édifices désaffectés ou encore en activité. Enfin, les recherches spécifiques sur la métallurgie ont été l'occasion de susciter l'ouverture de chantiers de fouilles archéologiques sur les trois grands sites ornaï de production du fer (forge d'Aube, haut fourneau du Champ-de-la-Pierre, forge de Varenne à Champsecret). Plus récemment, en accompagnement d'un projet de valorisation touristique engagé par la mairie, deux campagnes de fouilles ont également été menées sur le site de la briqueterie du Porribet à Saint-Fromond (Manche).



Champsecret, affinerie de la forge de Varenne.
© Photo Pascal Corbier, 2003.



Sévigny, tuilerie de la Maison-Neuve, pièce de séchage.
© Photo Pascal Corbier, 1989.

