

# CONFERENCE RÉGIONALE DE GOUVERNANCE DE LA POLITIQUE DE REDUCTION DE L'ARTIFICIALISATION DES SOLS

ROUEN – 21 OCTOBRE 2025



RÉGION  
NORMANDIE



# ORDRE DU JOUR

MODIFICATION DU REGLEMENT INTERIEUR ET PUBLICATION DE RELEVES DE DECISIONS

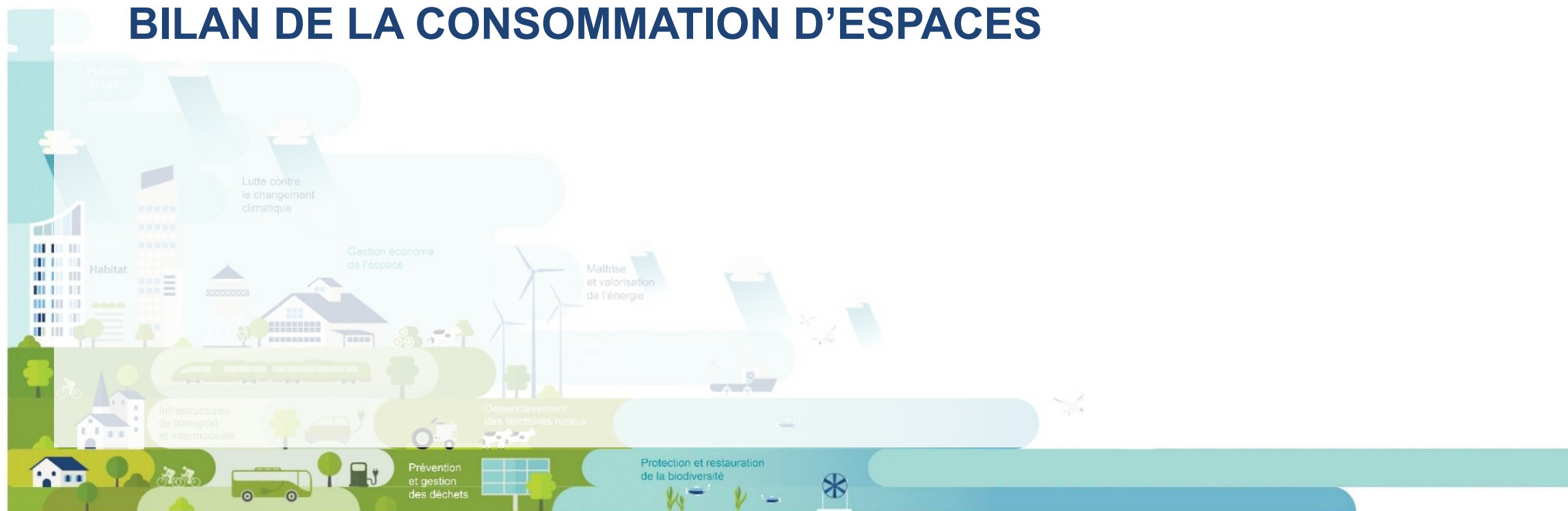
ACTUALITES JURIDIQUES

BILAN DE LA CONSOMMATION D'ESPACES (prévu par la loi n°2023-630 du 20 juillet 2023)

PROJETS D'ENVERGURE REGIONALE

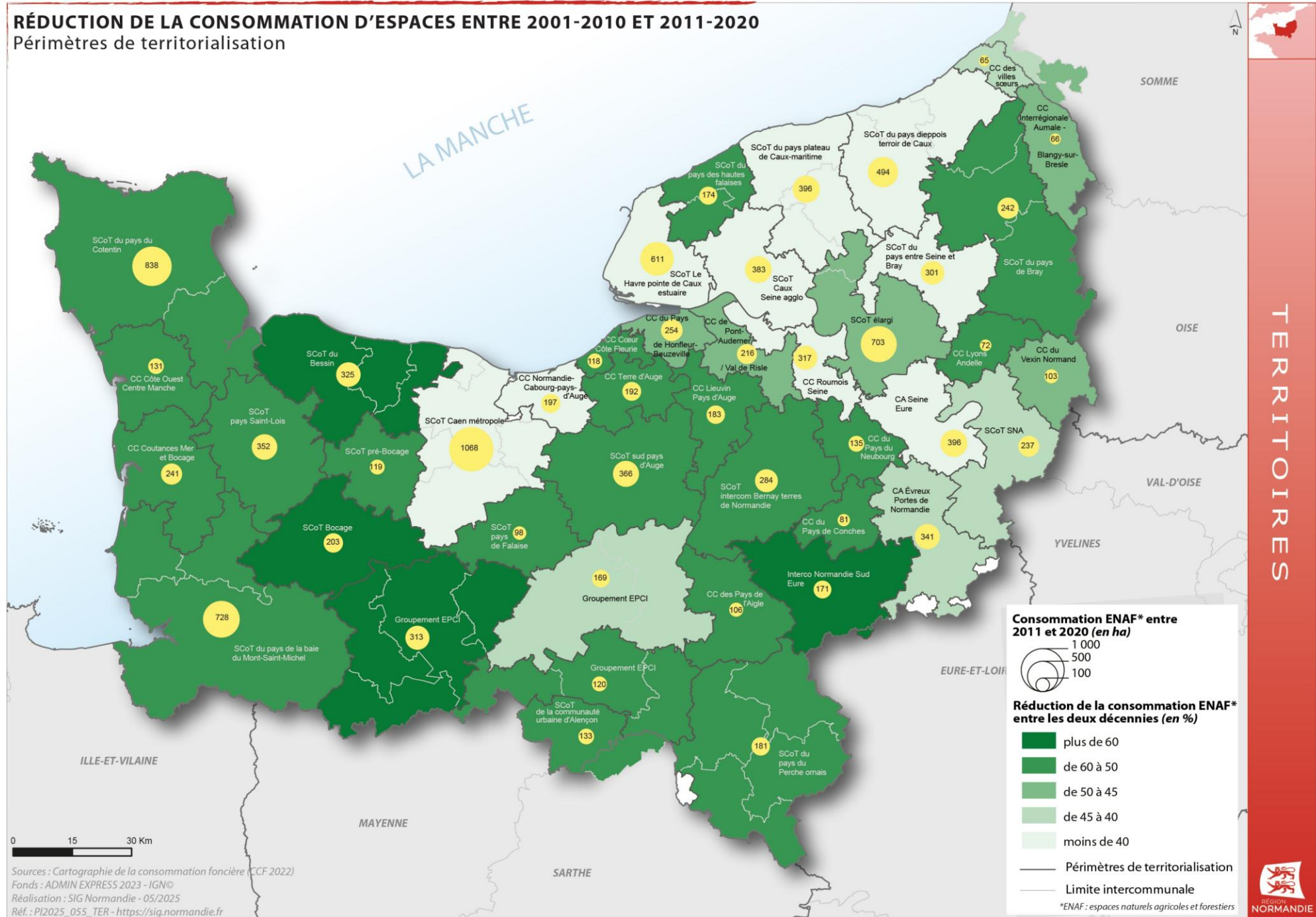


# BILAN DE LA CONSOMMATION D'ESPACES



# RÉDUCTION DE LA CONSOMMATION D'ESPACES ENTRE 2001-2010 ET 2011-2020

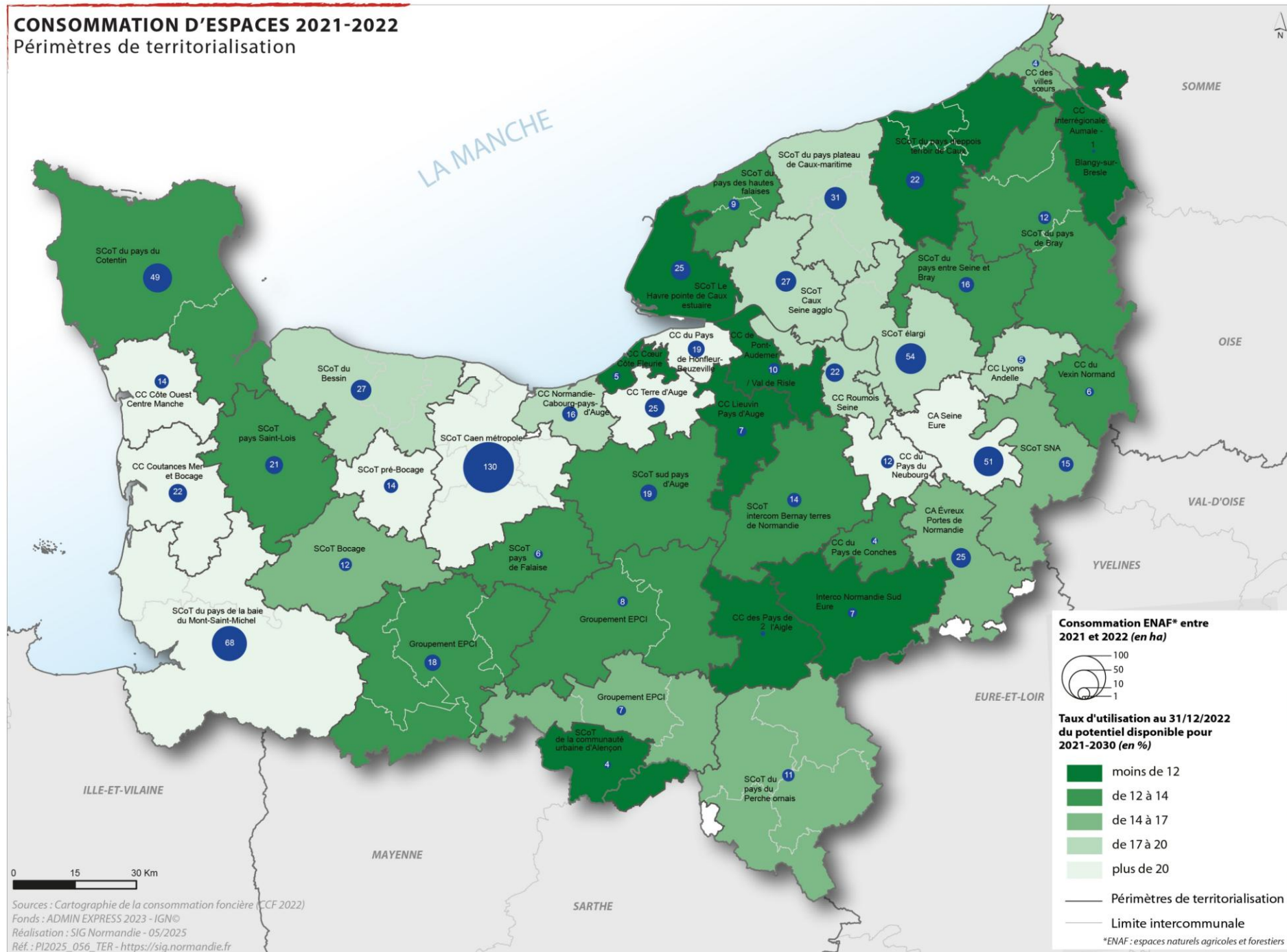
Périmètres de territorialisation



Sources : Cartographie de la consommation foncière (CCF 2022)  
Fonds : ADMIN EXPRESS 2023 - IGN ©  
Réalisation : SIG Normandie - 05/2025  
Réf. : PI2025\_055\_TER - <https://sig.normandie.fr>

# CONSUMMATION D'ESPACES 2021-2022

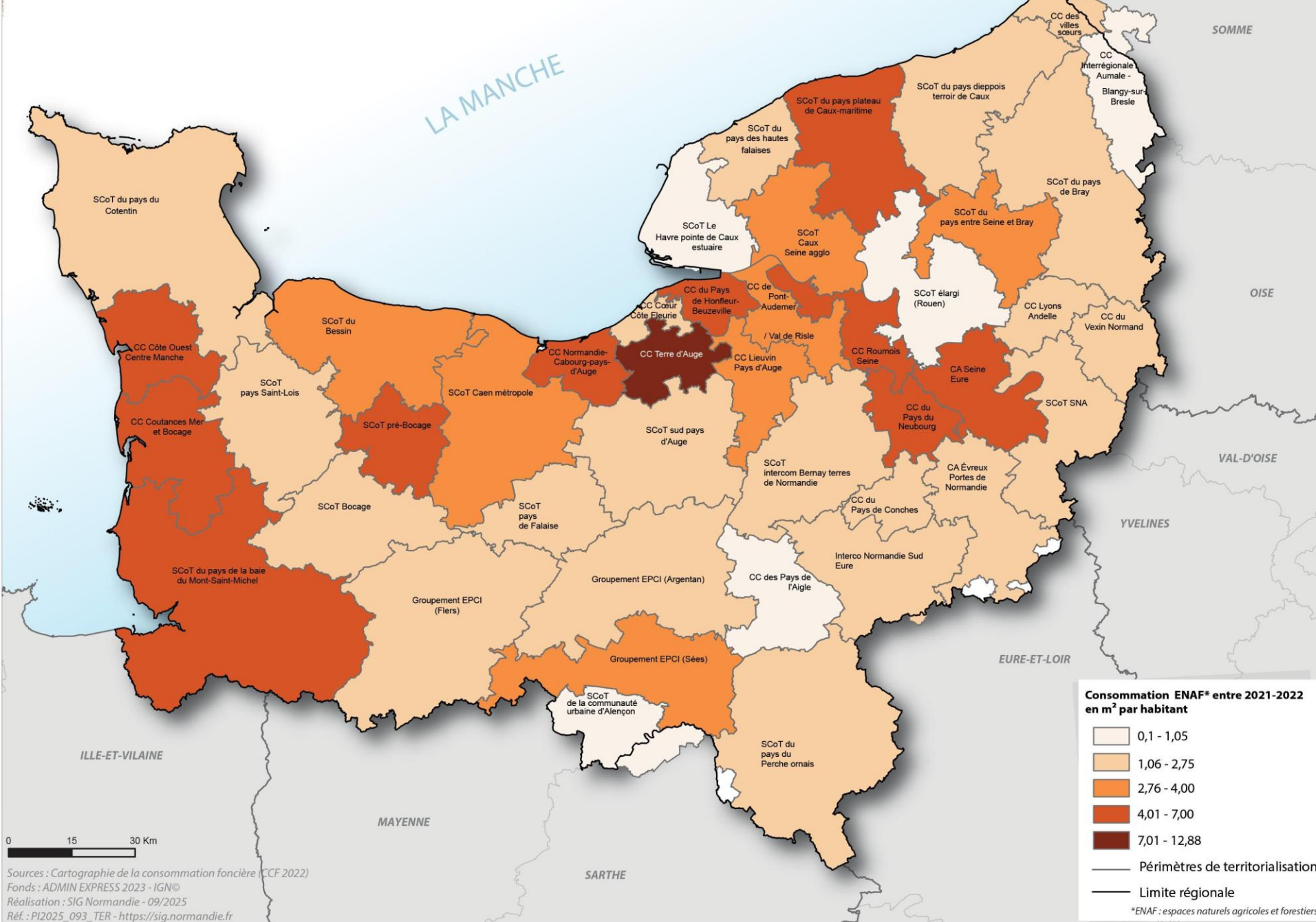
## Périmètres de territorialisation



Sources : Cartographie de la consommation foncière (CCF 2022)  
 Fonds : ADMIN EXPRESS 2023 - IGN ©  
 Réalisation : SIG Normandie - 05/2025  
 Réf. : PI2025\_056\_TER - <https://sig.normandie.fr>

# CONSOMMATION D'ESPACES 2021-2022

## Périmètres de territorialisation



TERRITOIRES

**Consommation ENAF\* entre 2021-2022 en m<sup>2</sup> par habitant**

- 0,1 - 1,05
- 1,06 - 2,75
- 2,76 - 4,00
- 4,01 - 7,00
- 7,01 - 12,88

— Périmètres de territorialisation

— Limite régionale

\*ENAF : espaces naturels agricoles et forestiers

Sources : Cartographie de la consommation foncière (CF 2022)  
Fonds : ADMIN EXPRESS 2023 - IGN©  
Réalisation : SIG Normandie - 09/2025  
Réf. : PI2025\_093\_TER - <https://sig.normandie.fr>



# PROJETS D'ENVERGURE REGIONALE

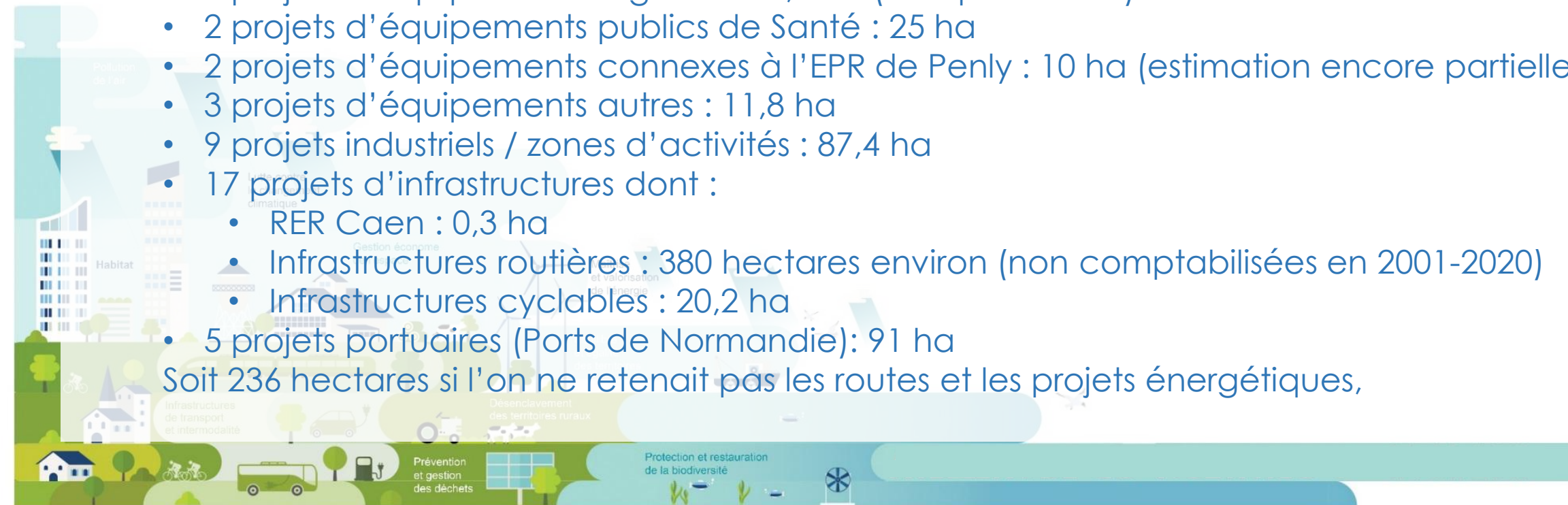
Enveloppe littorale : 40 ha CCF

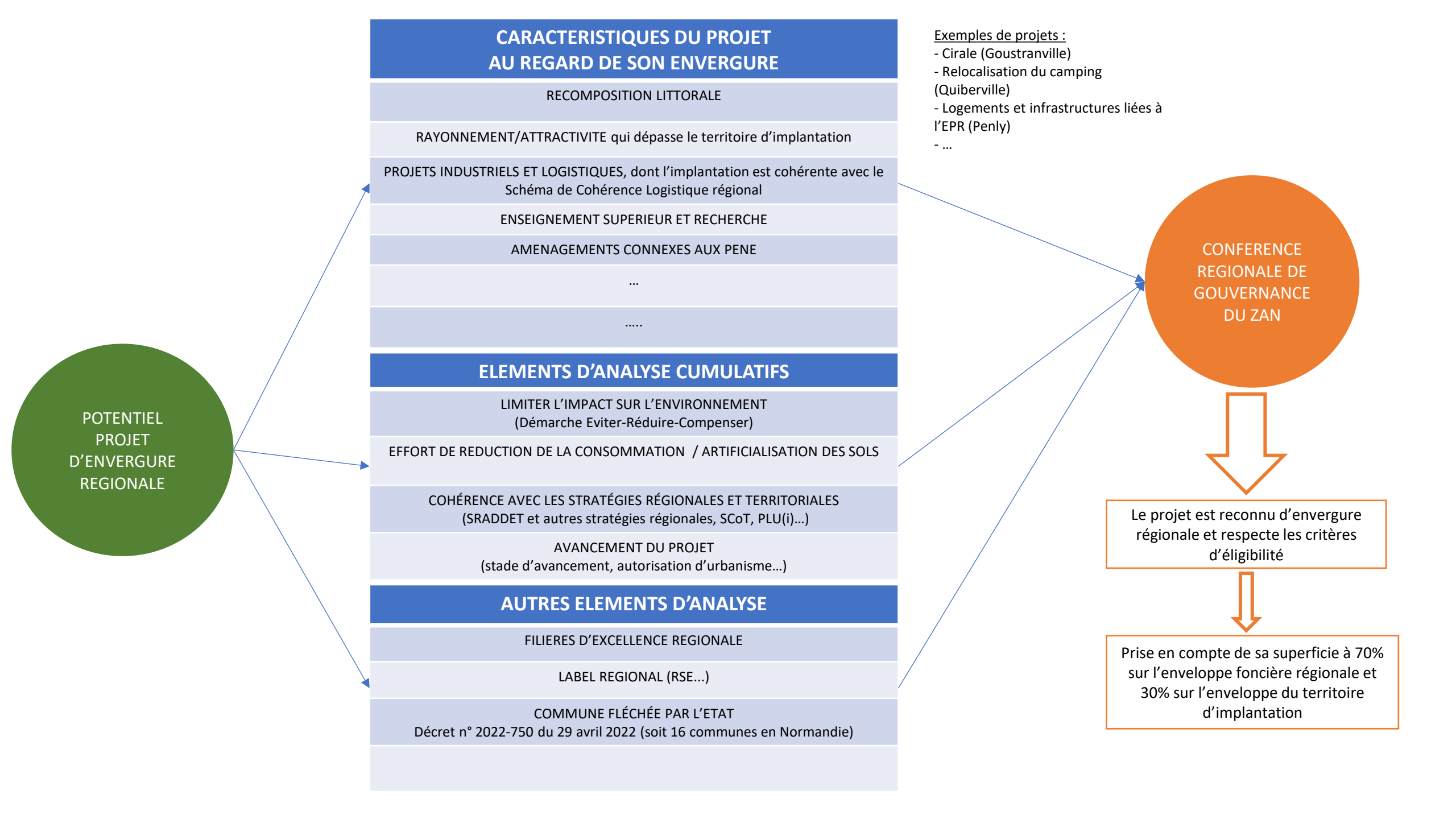
Enveloppe Projets d'envergure régionale : 240 ha CCF. (Prélèvement sur l'enveloppe régionale à hauteur de 70% de la superficie des projets, soit un volume global de 340 ha CCF).

Au 20 octobre 2025, nous avons eu communication de 47 projets, dont :

- 7 projets énergétiques : entre 73,5 et 78,5 ha (projets d'envergure nationale ?)
- 2 projets d'équipements régaliens : 0,3 ha (hors prison d'Ifs)
- 2 projets d'équipements publics de Santé : 25 ha
- 2 projets d'équipements connexes à l'EPR de Penly : 10 ha (estimation encore partielle)
- 3 projets d'équipements autres : 11,8 ha
- 9 projets industriels / zones d'activités : 87,4 ha
- 17 projets d'infrastructures dont :
  - RER Caen : 0,3 ha
  - Infrastructures routières : 380 hectares environ (non comptabilisées en 2001-2020)
  - Infrastructures cyclables : 20,2 ha
- 5 projets portuaires (Ports de Normandie): 91 ha

Soit 236 hectares si l'on ne retenait pas les routes et les projets énergétiques,





# CONFERENCE RÉGIONALE DE GOUVERNANCE DE LA POLITIQUE DE REDUCTION DE L'ARTIFICIALISATION DES SOLS

ROUEN – 21 OCTOBRE 2025



[sraddet@normandie.fr](mailto:sraddet@normandie.fr)

Merci à vous



RÉGION  
NORMANDIE

