

# CONFERENCE RÉGIONALE DE GOUVERNANCE DE LA POLITIQUE DE REDUCTION DE L'ARTIFICIALISATION DES SOLS

Installation & Avis sur les projets d'envergure nationale et européenne

CAEN – 19 FEVRIER 2024 // 10H



RÉGION  
NORMANDIE



# PROGRAMME

UN CADRE LEGISLATIF EN EVOLUTION CONSTANTE

LE ROLE DE LA « CONFERENCE REGIONALE ZAN »

UNE COMPOSITION CHOISIE

LES DIFFERENTS COLLEGES

PANORAMA SUR LES PROJETS D'ENVERGURE NATIONALE EN FRANCE

LE PROJET D'ARRETE SUR LES PROJETS D'ENVERGURE NATIONALE ET EUROPEENNE

- Les projets industriels
- Les projets énergétiques
- Les projets d'infrastructures

LES PROCHAINES ETAPES



# UN CADRE LEGISLATIF EN EVOLUTION CONSTANTE

De la commission régionale à la conférence régionale

## Délibération du Conseil régional du 2 mai 2023 - Proposition de modification du SRADDET

Dans sa proposition de modification du SRADDET votée le 2 mai 2023, le Conseil Régional a prévu la création d'une commission régionale composée de représentants de la Région, des Départements, du bloc local et des acteurs économiques, chargée de se prononcer sur les projets « d'envergure régionale ».

## Loi n°2023-630 du 20 juillet 2023 visant à faciliter la mise en œuvre des objectifs de lutte contre l'artificialisation des sols et à renforcer l'accompagnement des élus locaux.

La loi du 20 juillet 2023 prévoit la création de la Conférence régionale de gouvernance de la politique de réduction de l'artificialisation des sols composée d'élus et de représentants de l'Etat.

Conformément à la possibilité prévue par la loi, la Région Normandie a fait le choix d'une composition « à la carte ». Cette conférence régionale de gouvernance de la politique de réduction de l'artificialisation des sols se substituera donc à la Commission régionale inscrite dans la proposition de modification du SRADDET votée le 2 mai 2023.

Consultée sur les projets d'envergure nationale et européenne, elle est aussi chargée d'assurer un suivi de la mise en œuvre de la réduction de l'artificialisation des sols.



# UNE COMPOSITION CHOISIE

La composition prévue par la délibération du 5 février 2024

La concertation des acteurs de l'aménagement du territoire a permis de définir une composition resserrée et équilibrée en adéquation avec les spécificités normandes :

**En tout, 36 représentants titulaires et leurs suppléants désignés pour siéger et participer aux travaux de la Conférence.**

- **7** représentants de la Région Normandie
- **5** représentants des Départements (un par département) ;
- **15** représentants du bloc local,
  - dont 5 représentants des SCoTs (un par département) ;
  - 5 représentants des EPCI,
  - 5 représentants des communes ;
- **8** représentants du secteur économique,
  - dont 3 consulaires, 1 représentant de la filière Logistique Seine Normandie,
  - 1 représentant de la filière Normandie Energie, 1 représentant d'HAROPA
  - et deux sièges qui permettront d'accueillir des représentants d'autres filières ou experts
- **1** représentant de l'Etat.



# LES DIFFERENTS COLLEGES

Collège 2 : Les SCoT

	Titulaire	Suppléant
<b>CALVADOS</b>	Thierry LEFORT	Arnaud TANQUEREL
<b>EURE</b>	François CHARLIER	<i>Désignation en cours</i>
<b>MANCHE</b>	Jean-René BINET	Maurice LEPLATOIS
<b>ORNE</b>	Jean-Claude LENOIR	François CARBONELL
<b>SEINE-MARITIME</b>	Patrick PESQUET	François LEFEBVRE

# LES DIFFERENTS COLLEGES

Collège 4 : Les Communes

**AMRF**

**AMF**

<b>CALVADOS</b>	Eric DUVAL	<i>Olivier PAZ / Sophie DE GIBON</i>
<b>EURE</b>	Laurence BUSSIERE	Jean-Paul LEGENDRE
<b>MANCHE</b>	Hubert LEFEBVRE	Nourredine BOUSSELMANE
<b>ORNE</b>	<i>Désignation en cours</i>	Philippe VAN-HOORNE
<b>SEINE-MARITIME</b>	Jean-François LEMESLE	Denis MERVILLE

# CONFERENCE RÉGIONALE DE GOUVERNANCE DE LA POLITIQUE DE REDUCTION DE L'ARTIFICIALISATION DES SOLS

EXAMEN DU PROJET D'ARRETE SUR LES PROJETS D'ENVERGURE NATIONALE ET EUROPEENNE

- Les projets industriels
- Les projets énergétiques
- Les projets d'infrastructures



RÉGION  
NORMANDIE



# PANORAMA SUR LES PROJETS D'ENVERGURE NATIONALE EN FRANCE

Estimation des projets retenus et des participations des régions à l'enveloppe nationale

Régions	Conso ENAF estimée des projets retenus en ha	Participation à l'enveloppe estimée au vu de la Loi du 20 juillet 2023
Hauts-de-France	2 067	719
<b>Normandie</b>	<b>1 259</b>	<b>809</b>
Ile de France	1 045	1259
PACA	981	633
Occitanie	968	1256
Grand Est	845	718
Nouvelle Aquitaine	580	1714
Auvergne Rhône Alpes	544	1344
Centre Val de Loire	273	623
Pays de Loire	256	885
Bourgogne Franche Comté	140	504
Bretagne	30	794
Corse	9	279
DROM – COM	1258	962
<b>Projets concernant plusieurs Régions</b>		
Ile de France et Hauts-de-France	21	
Ile de France et Normandie	18	
Centre Val de Loire et Normandie	576	
Nouvelle Aquitaine et Occitanie	700	
<b>Total</b>	<b>11 570</b>	

Lutte contre le changement climatique

et valorisation de l'énergie

et valorisation de l'énergie

Prévention et gestion des déchets

Protection et restauration de la biodiversité

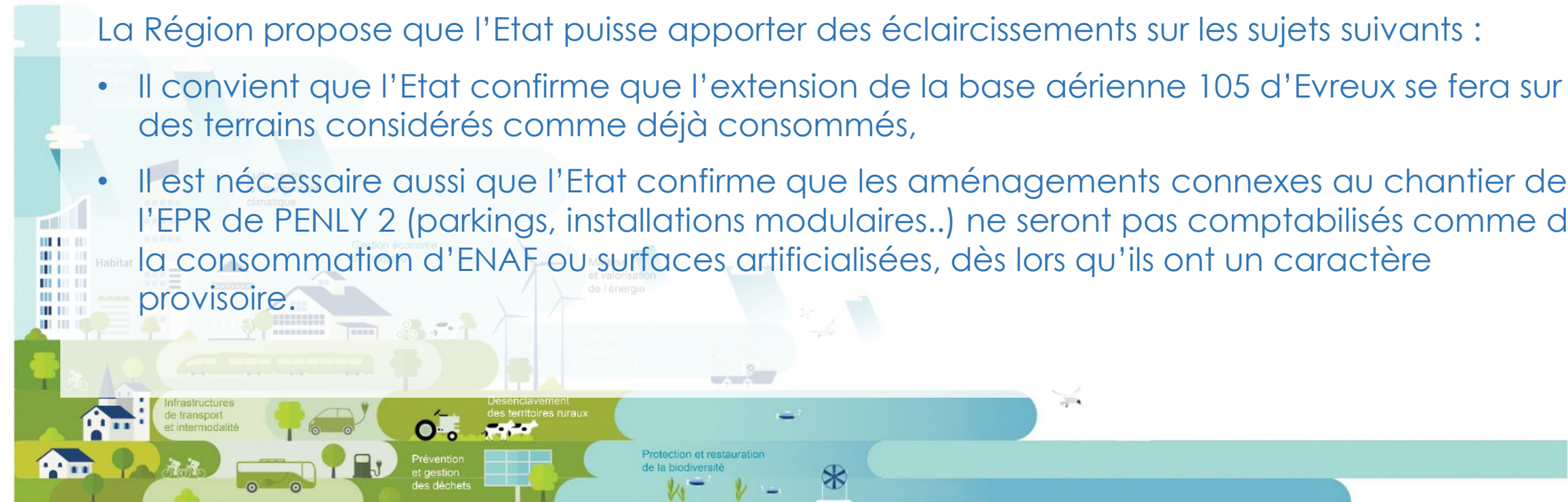
# DES PROJETS D'INTERET NATIONAL NON RECENSÉS

Des projets non recensés dans l'enveloppe nationale

Certains projets ne figurent pas dans la liste des projets d'envergure nationale et européenne en Annexe I et II du projet d'arrêté.

La Région propose que l'Etat puisse apporter des éclaircissements sur les sujets suivants :

- Il convient que l'Etat confirme que l'extension de la base aérienne 105 d'Evreux se fera sur des terrains considérés comme déjà consommés,
- Il est nécessaire aussi que l'Etat confirme que les aménagements connexes au chantier de l'EPR de PENLY 2 (parkings, installations modulaires..) ne seront pas comptabilisés comme de la consommation d'ENAF ou surfaces artificialisées, dès lors qu'ils ont un caractère provisoire.



# DES PROJETS D'INTERET NATIONAL NON RECENSÉS

Des projets non recensés dans l'enveloppe nationale

- La Région propose de mentionner qu'il est regrettable que les consommations foncières à venir relatives aux hôpitaux, gendarmeries ou prisons ne figurent pas dans les listes annexées au projet d'arrêté.
- Il est proposé aussi que l'avis de la Conférence interroge le Ministre sur l'absence de précision quant aux modalités de décompte des projets d'envergure nationale et européenne au-delà de la période 2021-2030.

**Les diapositives suivantes détaillent les projets par grandes catégories, avec des propositions d'amendements.**

**D'autres remarques de nature générale peuvent être proposées ici par les membres de la conférence régionale :**



# LE PROJET D'ARRETE SUR LES PROJETS D'ENVERGURE NATIONALE

Les projets industriels sur les terrains d'HAROPA PORTS

(En orange les remarques formulées par Caux Seine Agglo)

## Annexe I - Projets d'envergure nationale et européenne Domaine portuaire, pour un total de 456 hectares

### Localisation

ZIP NORD

76 - Le Havre

ZIP SUD

76 - Le Havre

(ZIP)

76 - Port-Jérôme

PÔLE DE LOGISTIQUE MULTIMODALE

27 - Honfleur

ECOZIP

76 - Petit-Couronne

HUB PORTUAIRE PORT 2000

76 - Le Havre

SURFACES LOGISTIQUES ET INDUSTRIELLES POUR LES FILIÈRES ÉNERGIES MARINES

76 - Antifer

## Annexe II - Autres projets à titre indicatif

### Localisation

DEVELOPPEMENT INDUSTRIEL MOULINEAUX

76 - Moulinaux

PARC LOGISTIQUE ROUEN VALLEE DE LA SEINE

76 - Moulinaux

DEV FILIERE BTP PETIVILLE (Implantation prévue sur la Zone Port Jérôme 3)

76 - Petiville

Lutte contre  
le changement  
climatique

Prévention  
et gestion  
des déchets

Protection et restauration  
de la biodiversité

# LE PROJET D'ARRETE SUR LES PROJETS D'ENVERGURE NATIONALE

Les projets industriels / Annexe I & II

(En orange les remarques formulées par Caux Seine Agglo)

## Annexe I - Projet d'envergure nationale et européenne d'intérêt général majeur

	Consommation en hectare	Localisation
USINE EASTMAN	40	76 - Port Jérôme sur Seine
USINE FUTERRO	27	76 - Saint-Jean de Folleville
NORMAND'HY AIR LIQUIDE (Engagée sur 2011-2020)	36 (30 ha selon Caux Seine Agglo)	76 - Saint-Jean-de- Folleville
USINE RENESYS	1	61 - Flers
USINE WEEECYCLING	11	76 - Tourville-lès-ifs
USINE PLASTIC ENERGY (Réserve foncière d'Exxon)	32 (3,2 ha selon Caux Seine Agglo)	76 - Port-Jérôme-sur- Seine

## Annexe II - Autres projets à titre indicatif

	Localisation
USINE "CSBT ENVIRONNEMENT"	14 - Saint Martin des Entrées
USINE "TH2 (TERTU)"	14 - Blainville sur Orne
USINE "JACIR - COFINAIR GROUP"	76 - Hautot-sur-Mer

le changement  
climatique

Prévention  
et gestion  
des déchets

Protection et restauration  
de la biodiversité

# LE PROJET D'ARRETE SUR LES PROJETS D'ENVERGURE NATIONALE

Les projets énergétiques / Annexe I & II

(En orange les remarques formulées par Caux Seine Agglo)

## Annexe I - Projets d'envergure nationale et européenne

Consommation en hectare

Localisation

EPR2 PENLY	48	76 - Penly
POSTE ELECTRIQUE NAVARRE (éolien offshore)	10	76 - Petit Caux
POSTE ELECTRIQUE GRANDE SOLE	8	76 - Petit Caux

## Annexe II - Autres projets à titre indicatif

Localisation

POSTE ELECTRIQUE TOURBES PROJET EMR		14 - Bellengreville
POSTE ELECTRIQUE MENUEL PROJET EMR		50 - L'Etang-Bertrand
POSTE ELECTRIQUE 225 PORT JEROME		76 - Port Jérôme
POSTE ELECTRIQUE 225 HAROPA PORT		76 - Domaine HAROPA PORT
POSTE ELECTRIQUE 400 PORT JEROME		76 - Port Jérôme
POSTE ELECTRIQUE 400 LH CANAL NORD		76 - Domaine HAROPA PORT
FRAMATOME ARC		50 - LA HAGUE
POSTE ELECTRIQUE CLIENT H2V (double compte avec l'électrolyseur Normand'hy)		76 - Saint-Jean de Folleville

# LE PROJET D'ARRETE SUR LES PROJETS D'ENVERGURE NATIONALE

Les projets d'infrastructures / Annexe I & II

## Annexe I - Projets d'envergure nationale et européenne

Consommation en hectare

Localisation

A154 / A120 (Evreux – Dreux)

576

28 - Trancrainville/27 Nonancourt

CONTOURNEMENT EST DE ROUEN

470

76 - MRN / Inter-Caux V / CASE

ROUTE NATIONALE 12

120

61

LIGNE NOUVELLE PARIS NORMANDIE

18 (en Île-de-France)

78 et 92 (Section Paris – Mantes-la-Jolie)

## Annexe II - Autres projets à titre indicatif

Localisation

CONTOURNEMENT SUD EST DE CAEN

14 - Fleury-sur-Orne / Boulon

Habitat

Gestion économe de l'espace

Maîtrise et valorisation de l'énergie

Infrastructures de transport et intermodalité

Désenclavement des territoires ruraux

Prévention et gestion des déchets

Protection et restauration de la biodiversité

# LES PROCHAINES ETAPES

## Eléments de calendrier

L'avis de la Région sera transmis au Ministre Christophe Béchu avec celui de la Conférence.

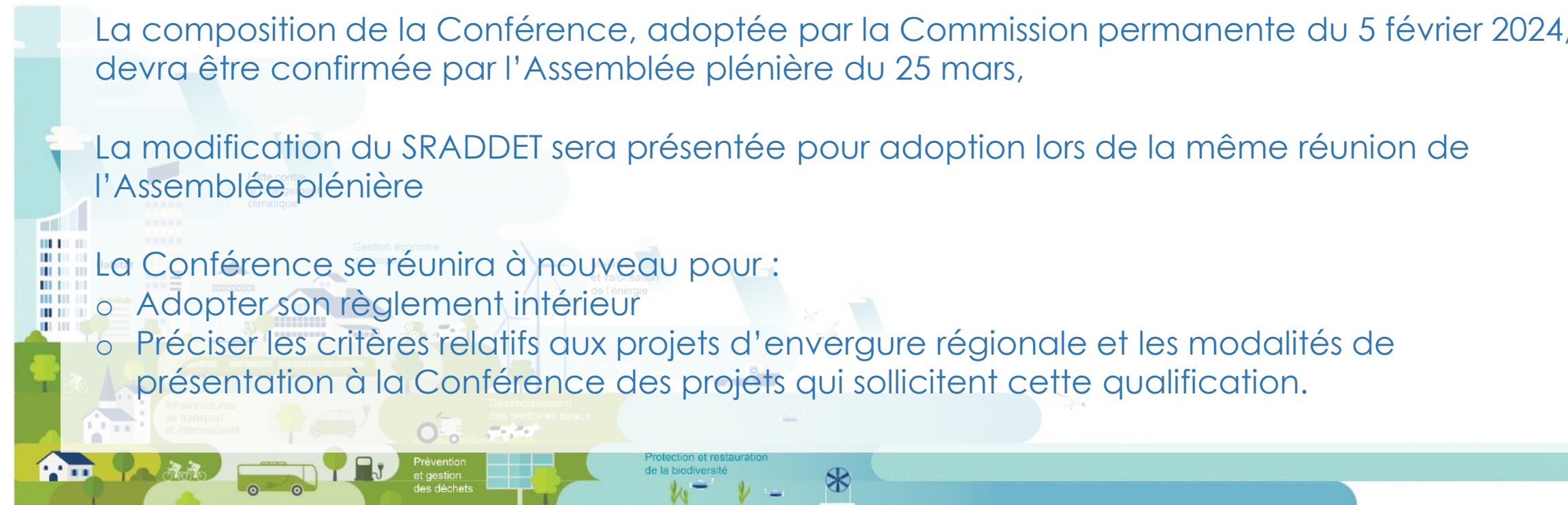
Il est probable que les remarques et demandes complémentaires seront examinées en Commission de conciliation (3 représentants Etat / 3 représentants Région, présidée par un magistrat administratif)

La composition de la Conférence, adoptée par la Commission permanente du 5 février 2024, devra être confirmée par l'Assemblée plénière du 25 mars,

La modification du SRADDET sera présentée pour adoption lors de la même réunion de l'Assemblée plénière

La Conférence se réunira à nouveau pour :

- Adopter son règlement intérieur
- Préciser les critères relatifs aux projets d'envergure régionale et les modalités de présentation à la Conférence des projets qui sollicitent cette qualification.



# CONFERENCE RÉGIONALE DE GOUVERNANCE DE LA POLITIQUE DE REDUCTION DE L'ARTIFICIALISATION DES SOLS

Installation & Avis sur les projets d'envergure nationale et européenne

CAEN – 19 FEVRIER 2024 // 10H



Merci à vous



# LES DIFFERENTS COLLEGES

Collège 1 : La Région

## GROUPE

## TITULAIRE

## SUPPLÉANT

Hervé MORIN

Thierry LIGER

Hervé MAUREY

Jean-Baptiste GASTINNE

Guy LEFRAND

Clotilde EUDIER

## MAJORITÉ

David MARGUERITTE

Catherine GOURNEY LECOMTE

Virginie CAROLO-LUTROT

Patrick GOMONT

Sophie GAUGAIN

Hubert DEJEAN DE LA BATIE

## OPPOSITION

Laurent BEAUVAIS

Laetitia SANCHEZ

# LES DIFFERENTS COLLEGES

Collège 3 : Les EPCI

**Titulaire**

**Suppléant**

**CALVADOS**

Dany TARGAT

Lucien BAZIN

**EURE**

Philippe HALOT

Sylvain BONENFANT

**MANCHE**

Hervé BOUGON

Charly VARIN

**ORNE**

Gérard LURCON

Emmanuel LE SECQ

**SEINE-MARITIME**

Florent SAINT MARTIN

Patrice PHILIPPE

# LES DIFFERENTS COLLEGES

## Collège 5 : Les Départements

	Titulaire	Suppléant
<b>CALVADOS</b>	Jean-Léonce DUPONT	Michel FRICOUT
<b>EURE</b>	Frédéric DUCHE	Myriam DUTEIL
<b>MANCHE</b>	Jean MORIN	Alain NAVARET
<b>ORNE</b>	Jérôme NURY	Véronique LOUWAGIE
<b>SEINE-MARITIME</b>	Bertrand BELLANGER	André GAUTHIER

# LES DIFFERENTS COLLEGES

## Collège 6 : L'Etat

	Nom	Organisme
<b>Titulaire</b>	Philippe LERAÎTRE	SGAR
<b>Suppléant</b>	Olivier MORZELLE	DREAL

## Collège 7 : Les filières économiques

Organisme	Titulaire	Suppléant
<b>Logistique Seine N.</b>	Pierrick MARAND	/
<b>Normandie Energies</b>	Valérie RAI-PUNSOLA	Marc GRANIER
<b>CCI</b>	Luc CHAVANY	/
<b>CMA</b>	Bruno BALLOCHE	Benoist RABEL
<b>CRAN</b>	Sébastien LEVASSEUR	Jean-Yves HEURTIN
<b>HAROPA</b>	Kris DANARADJOU	Sandrine SAMSON