

ATELIERS FRANGES FRANCILIENNES

Le SRADDET pour la Normandie

EVREUX / 22 NOVEMBRE 2021



RÉGION
NORMANDIE



PROPOS INTRODUCTIFS

Guy LEFRAND / Région Normandie : Vice-Président

EVREUX / 22 NOVEMBRE 2021



RÉGION
NORMANDIE



DES OBJECTIFS DEDIES AUX FRANGES DANS LE SRADDET

La Normandie est limitrophe de 5 autres Régions :

- Centre Val de Loire
- Pays de la Loire
- Bretagne
- Ile-de-France
- Hauts de France

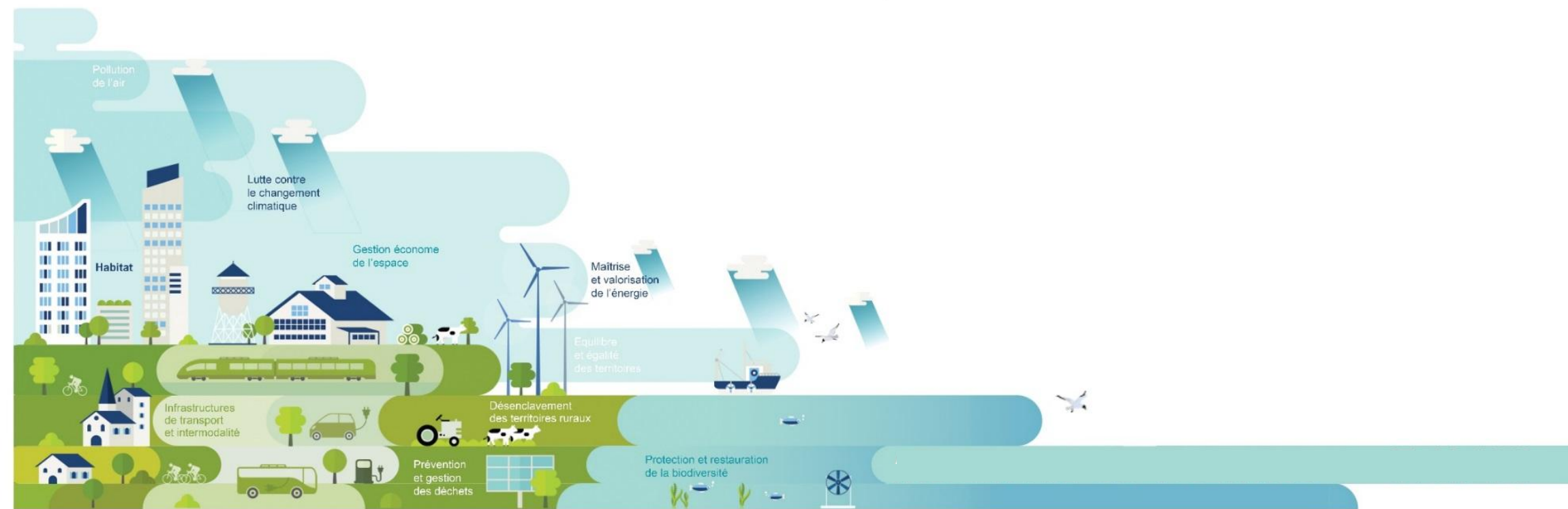
Les objectifs 12 et 13 du SRADDET sont spécifiquement dédiés aux « franges interrégionales », qu'elles soient « franciliennes » ou non.

- Objectif 12 / DEVELOPPER DE NOUVELLES COOPÉRATIONS INTERRÉGIONALES
- Objectif 13 / METTRE EN PLACE DES OUTILS SPÉCIFIQUES D'AMÉNAGEMENT DURABLE POUR LES « FRANGES FRANCILIENNES »



LE SRADDET DEFINIT LES « FRANGES » SUR LA BASE DES « BASSINS DE VIE DE L'INSEE »

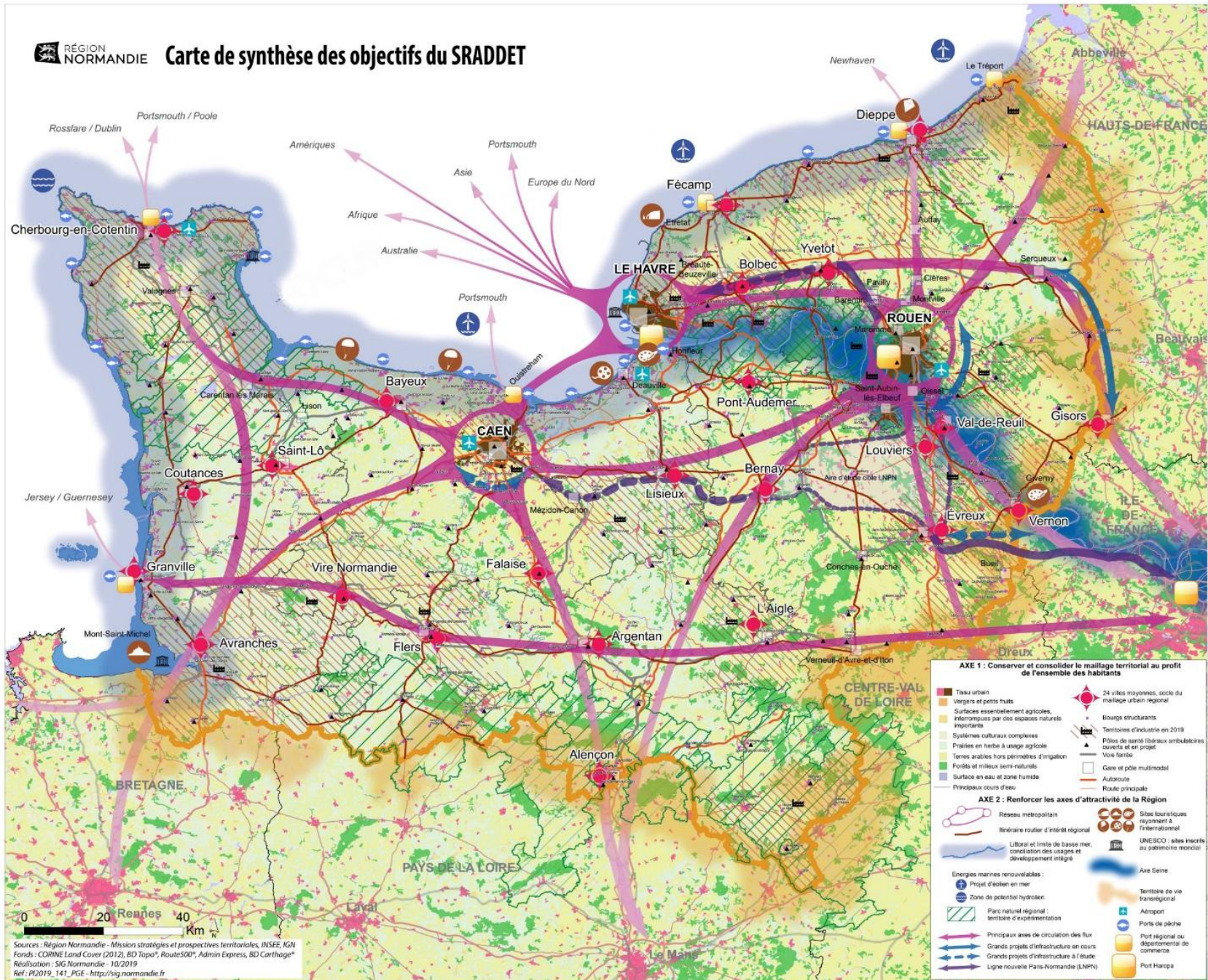
La carte de synthèse des objectifs du SRADDET matérialise ces bassins de vie (qui ne recouvrent pas les découpages institutionnels).



SRADDET POUR LA NORMANDIE



RÉGION NORMANDIE Carte de synthèse des objectifs du SRADDET



DES SUJETS INTERREGIONAUX NOMBREUX

Dessertes routières / ferroviaires (bassins de mobilités), foncier, structuration urbaine, géologie, tissu économique, numérique... sont autant de sujets pris en compte dans la rédaction du SRADDET normand.

Pour autant, il paraît nécessaire d'approfondir la connaissance de ces sujets et les interrelations qu'ils supposent avec les territoires frontaliers directement concernés.

En effet, les bassins de vie, les corridors écologiques, les bassins versants ou encore les aires d'influencent dépassent largement les délimitations administratives.

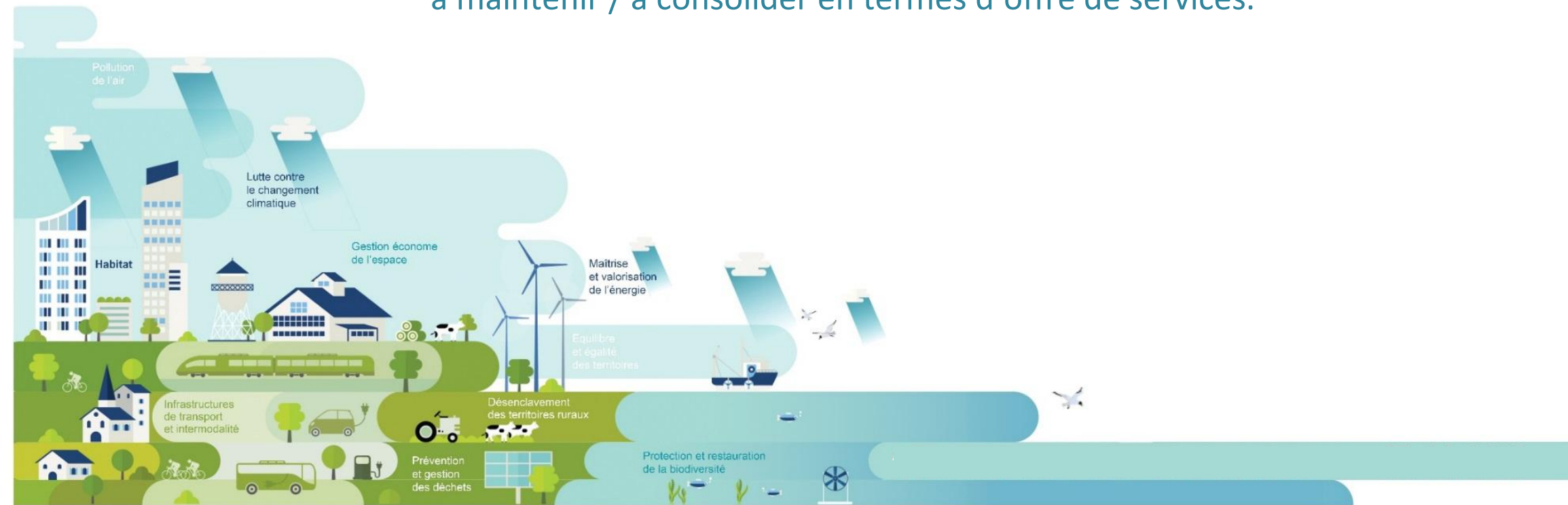
La rédaction et la mise en œuvre du SRADDET constituent une opportunité d'accroître le dialogue entre les régions, de limiter les effets de frontière et de renforcer les réflexions communes au service des habitants.



DES COOPERATIONS INTERREGIONALES PREEXISTANTES

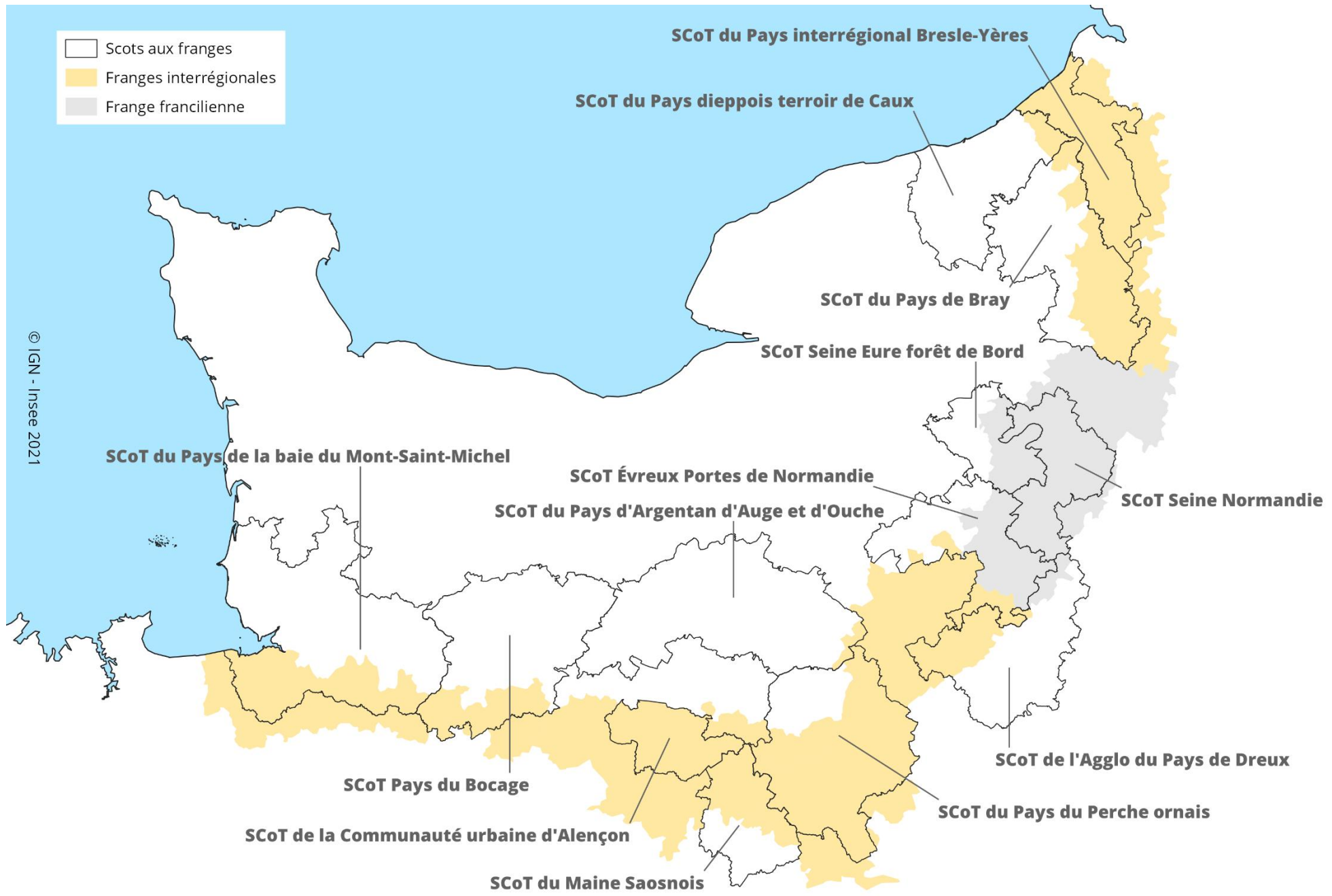
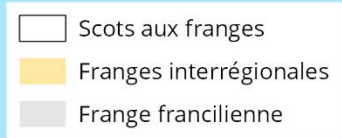
Lors de l'élaboration du SRADDET ont eu lieu des rencontres entre techniciens et représentants politiques.

Elles ont montré que les questions soulevées étaient similaires dans les différentes régions, notamment en termes de perception de l'éloignement de certains territoires par rapport aux « capitales régionales » et de tissu existant / à maintenir / à consolider en termes d'offre de services.



Franges Franciliennes




4 SCoT concernés

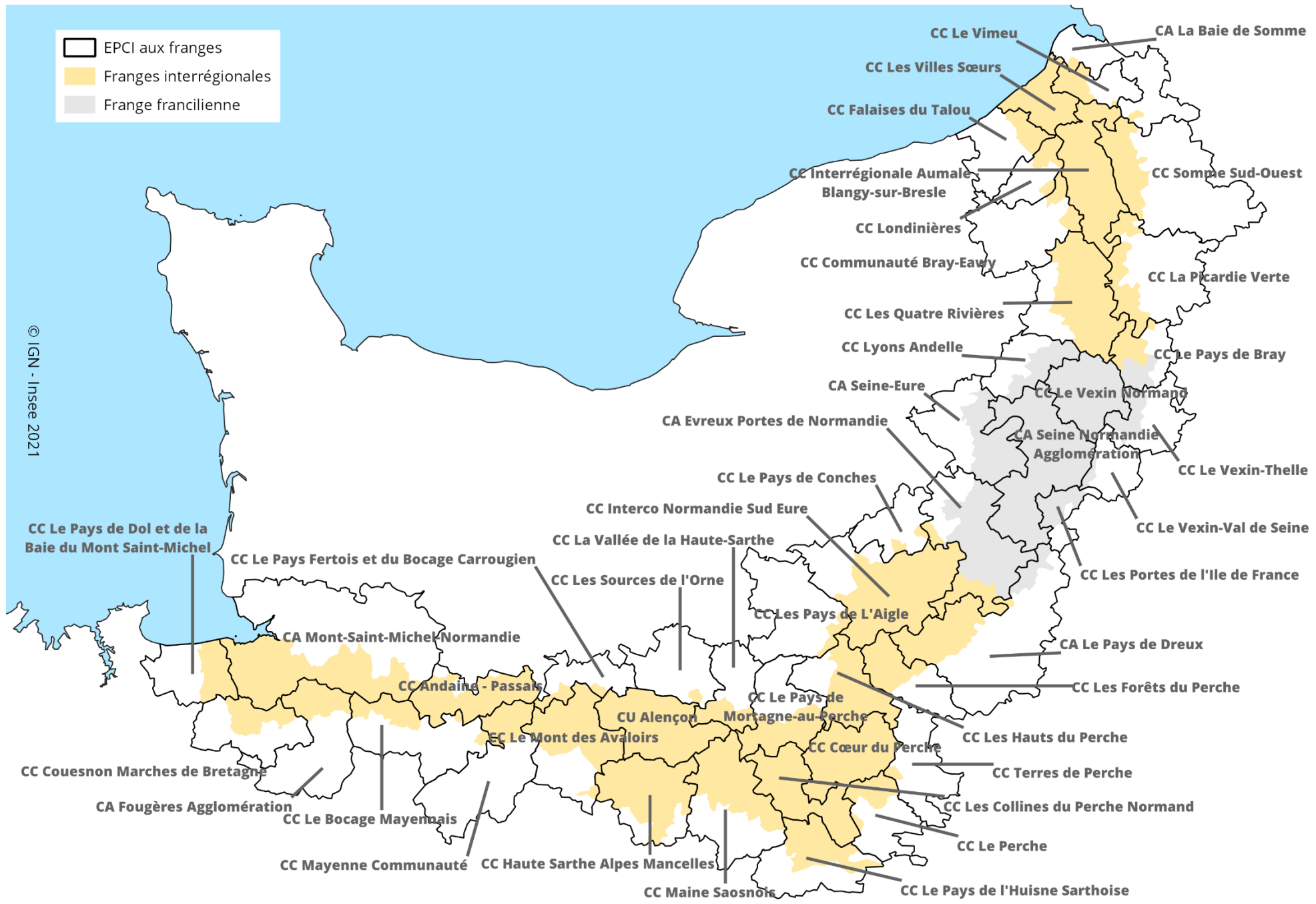


RÉGION
NORMANDIE

Franges Franciliennes

10 EPCI concernés

-  EPCI aux franges
-  Franges interrégionales
-  Frange francilienne



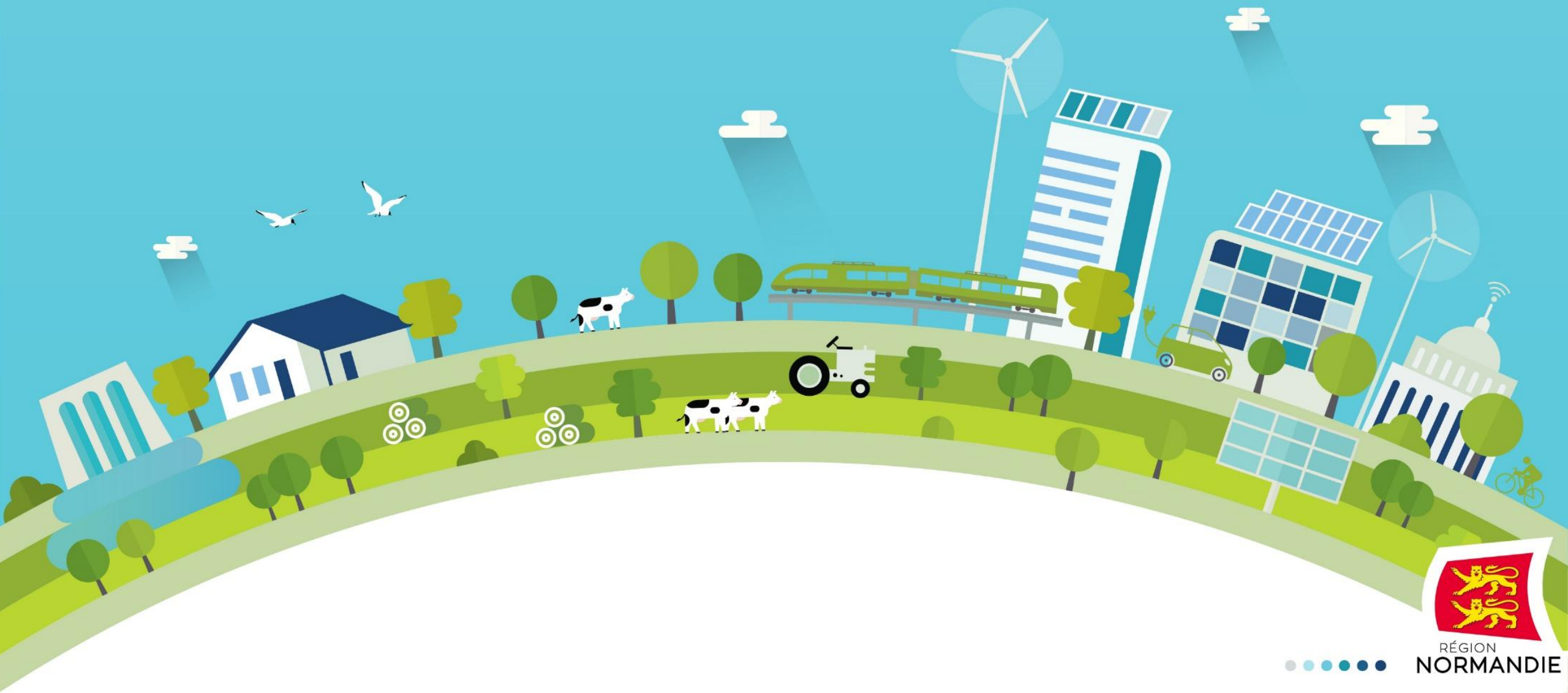
© IGN - Insee 2021



ATELIERS FRANGES FRANCILIENNES

LE SRADDET POUR LA NORMANDIE : DÉJÀ PLUS D'UN AN !

EVREUX / 22 NOVEMBRE 2021

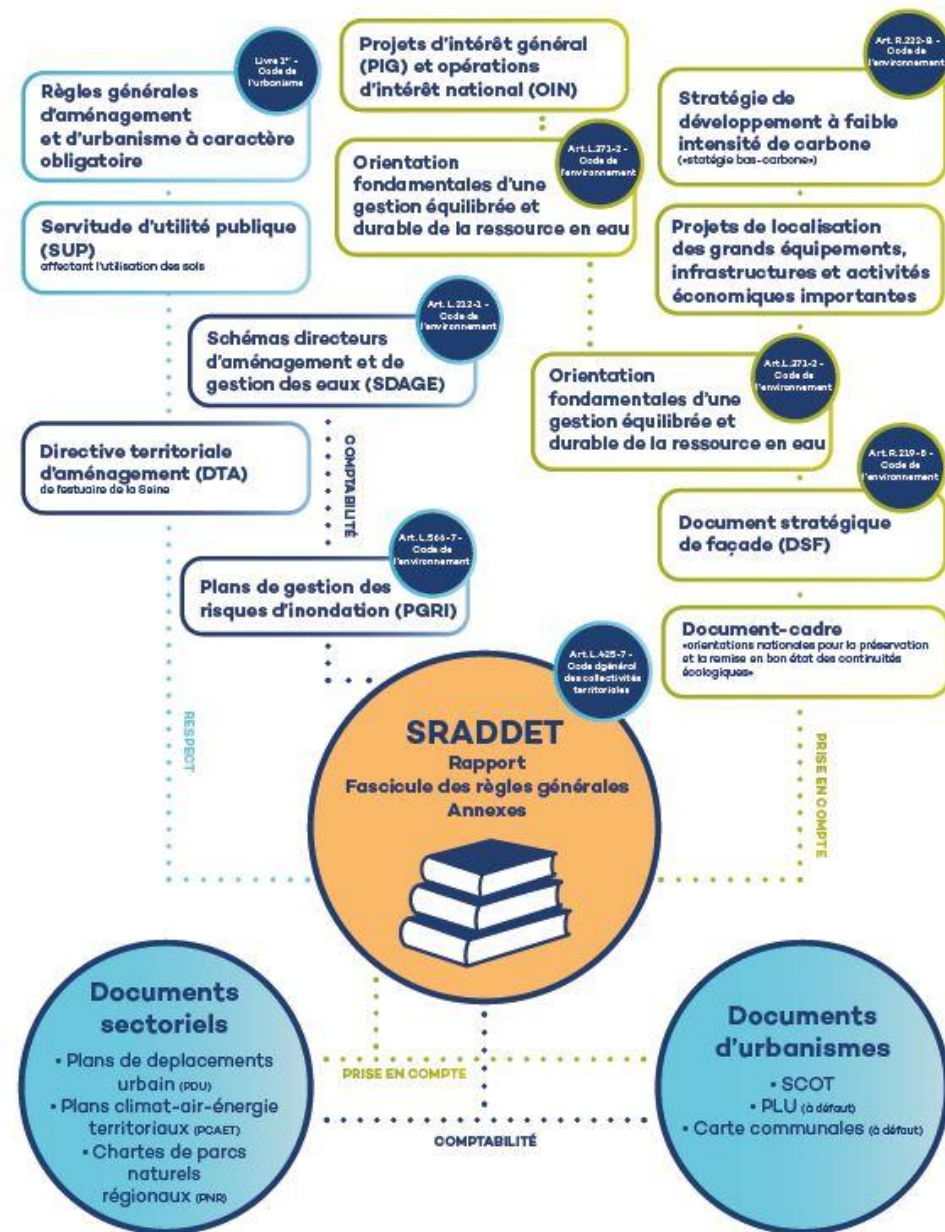


LE SRADDET DEPUIS 2020

Le 2 juillet 2020 : le Préfet de la Région Normandie approuve le SRADDET, abrogeant les anciens schémas et plans sectoriels.

La rédaction et la diffusion d'un guide synthétique du SRADDET répond à la demande de donner des clefs de lectures sur le SRADDET, d'en expliquer les attentes et les objectifs et de permettre de se familiariser avec le SRADDET en tant que document juridique.

Le SRADDET constitue un nouvel échelon dans la hiérarchie des normes. Outre son rôle de PPA, la Région propose un accompagnement pour l'élaboration et la révision de vos documents d'aménagement et d'urbanisme.



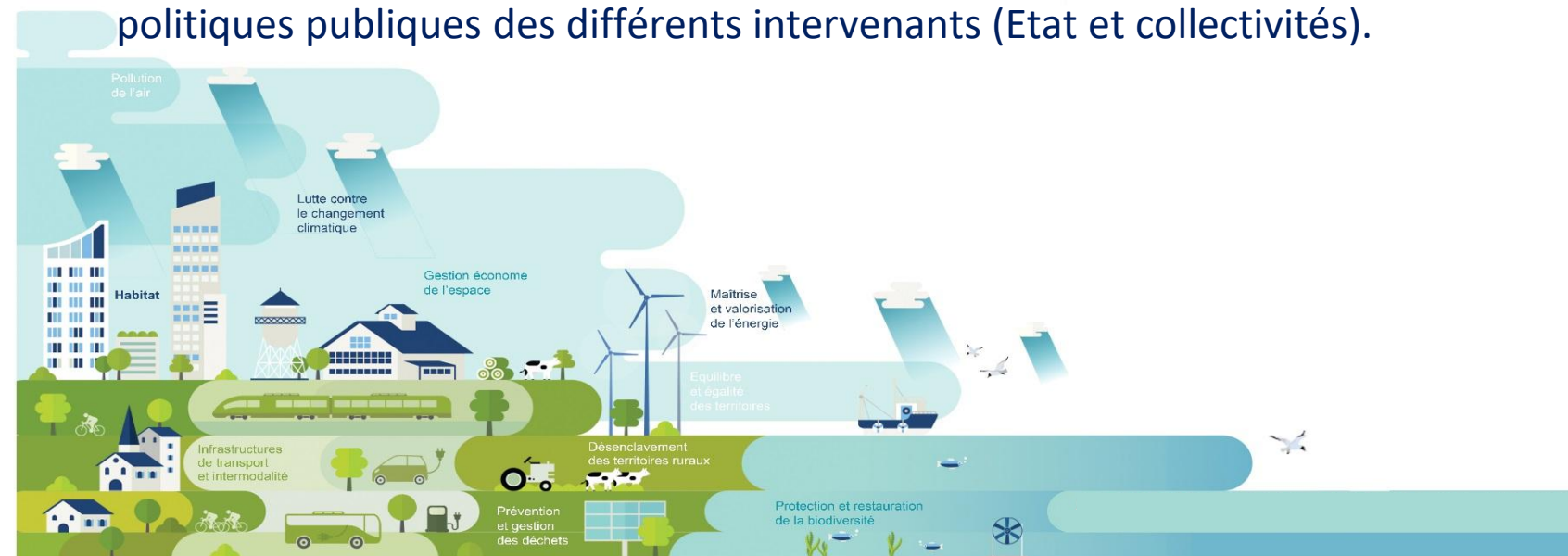
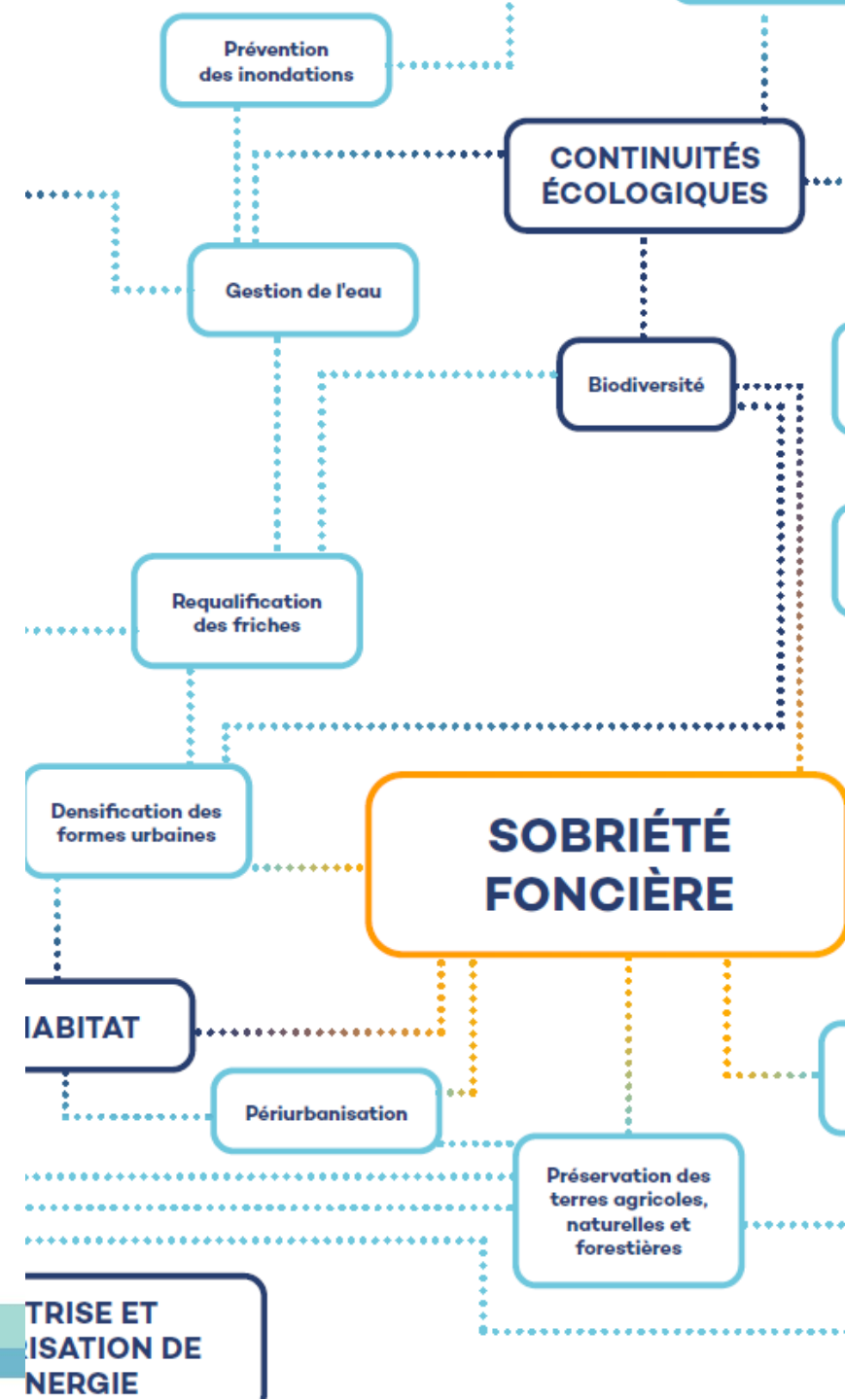
LE SRADDET DEPUIS 2020 (suite)

La Région a proposé et proposera de nouveau des dispositifs de formation en partenariat avec le CNFPT :

- Une journée d'actualité pour le élus et les techniciens
- Une formation de 2 jours pour les techniciens directement concernés par la rédaction de documents de planification (PNR/SCoT/PCAET/PLU(i)...)

La Région Normandie a engagé aussi une démarche de suivi-évaluation du SRADDET : présentation du premier bilan d'évaluation du SRADDET en décembre 2021 et élaboration d'une méthodologie de suivi des indicateurs.

Objectif : mesurer l'évolution des caractéristiques du territoire sur les différentes thématiques, ce qui constitue une aide à la décision en matière de politiques publiques des différents intervenants (Etat et collectivités).



ATELIERS FRANGES FRANCIENNES

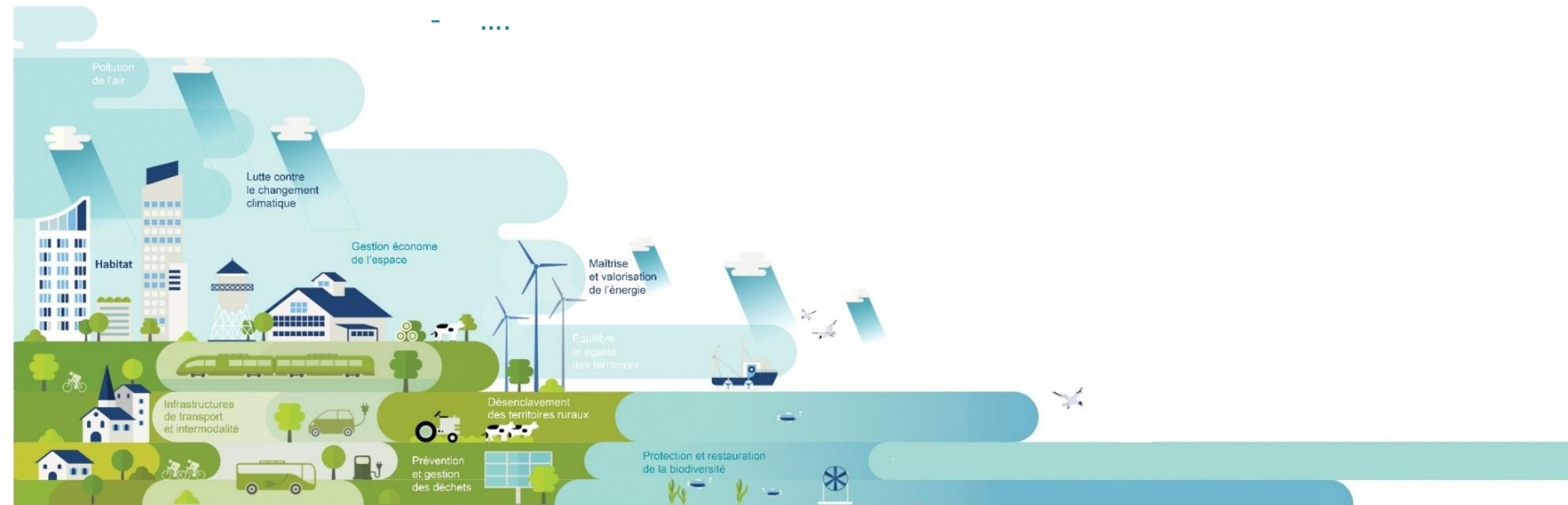
TRAVAILLER ENSEMBLE AU PLUS PRES DES TERRITOIRES

EVREUX / 22 NOVEMBRE 2021



OBJECTIFS ET ATTENDUS DE L'ATELIER FRANGES FRANCILIENNES

- Comprendre les fonctionnements, les enjeux et les besoins spécifiques des territoires de franges
- Mobiliser vos connaissances de ces territoires, aborder les problématiques rencontrées et proposer des pistes de solutions
- Coordonner les politiques d'aménagement du territoire, harmoniser les espaces de vie au-delà des frontières régionales
- Nous ouvrir ensemble aux spécificités des franges et à leurs enjeux
-

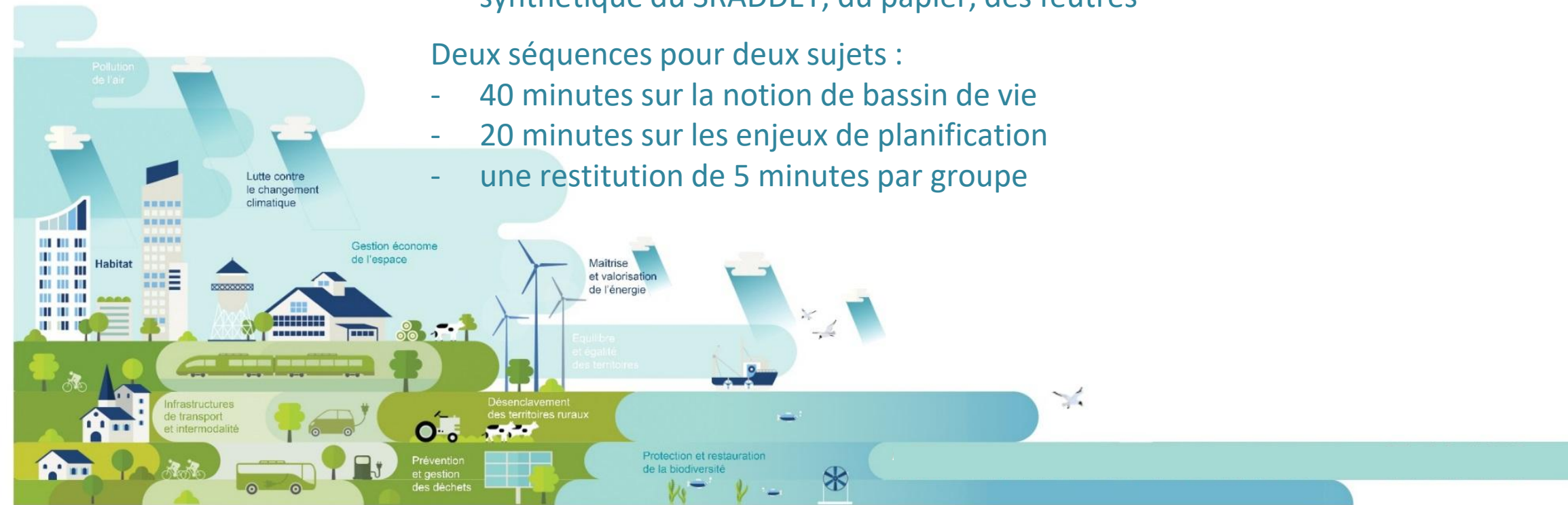


CE QUI VOUS EST PROPOSÉ

- Vous répartir en groupes de 5 personnes
- Au regard des deux sujets proposés, des questions posées ; échanger au sein de votre groupe, mobiliser vos connaissances de ces territoires, proposer des réponses, imaginer des pistes de solutions, vous inscrire dans une démarche prospective
- Rapporter vos idées à l'écrit et/ou par croquis, références visuelles ...
- A votre disposition : des cartes, des fiches de restitution, des exemplaires du guide synthétique du SRADDET, du papier, des feutres

Deux séquences pour deux sujets :

- 40 minutes sur la notion de bassin de vie
- 20 minutes sur les enjeux de planification
- une restitution de 5 minutes par groupe

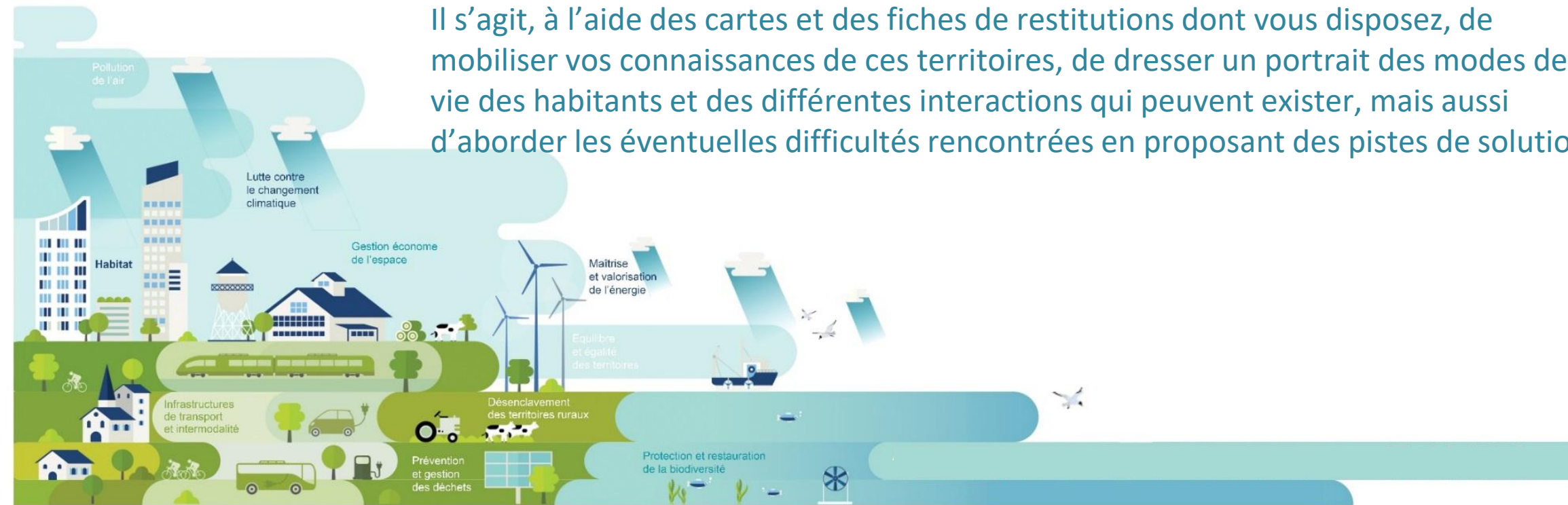


SEQUENCE 1 // BASSIN DE VIE

L'idée est de réfléchir ensemble à la notion de bassin de vie autour des sujets :

- Emploi
- Formation
- Accès aux services (loisirs, commerces, services publics/privés ...)
- Santé

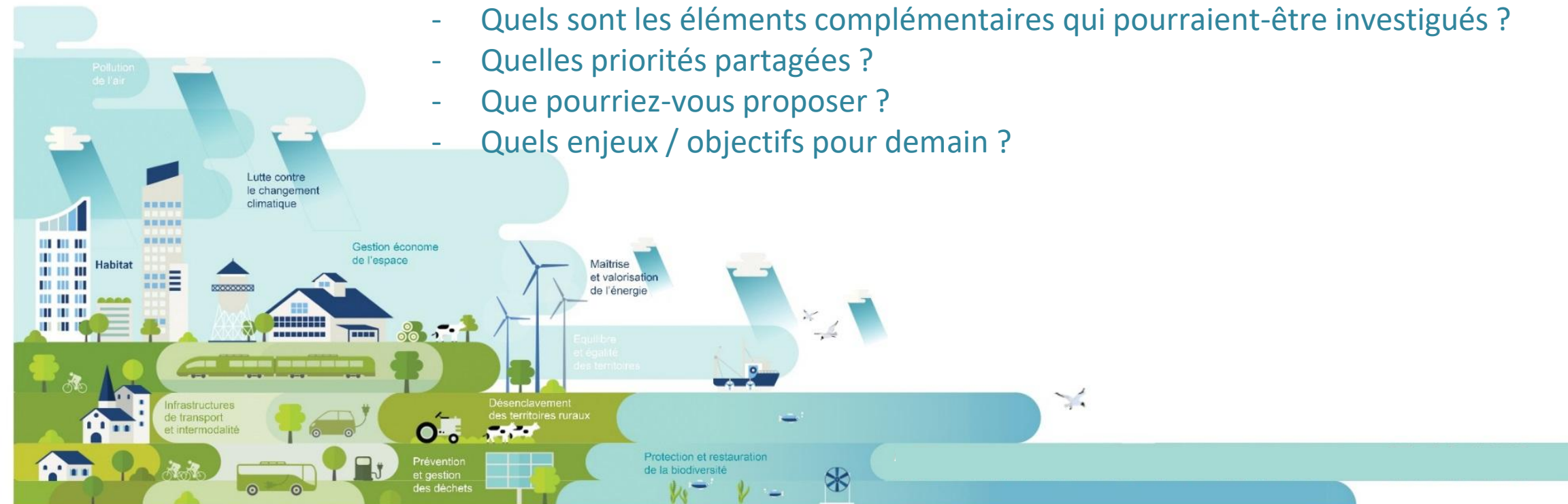
Ces sujets eux-mêmes renvoient aux sujets de mobilités et de desserte numérique. Il s'agit, à l'aide des cartes et des fiches de restitutions dont vous disposez, de mobiliser vos connaissances de ces territoires, de dresser un portrait des modes de vie des habitants et des différentes interactions qui peuvent exister, mais aussi d'aborder les éventuelles difficultés rencontrées en proposant des pistes de solutions.



SEQUENCE 1 // BASSIN DE VIE

Au regard de la présentation de l'INSEE et pour chaque thématiques (Emploi – Formation - Accès aux services – Santé – Mobilités - Numérique ...) :

- Que saviez-vous déjà ?
- Quelles données vous ont surpris ?
- Le cas échéant, est-ce que ces données viennent même à l'encontre de ce que vous imaginiez ?
- Quels sont les éléments complémentaires qui pourraient-être investigués ?
- Quelles priorités partagées ?
- Que pourriez-vous proposer ?
- Quels enjeux / objectifs pour demain ?



SEQUENCE 2 // LES ENJEUX DE PLANIFICATION

L'idée est de réfléchir ensemble aux enjeux de la planification au regard :

- Des SRADDET limitrophes
- Aux SCoTs qui vous entourent et ceux des régions limitrophes
- Aux différentes ruptures qui peuvent exister avec les territoires voisins (occupation du foncier, mobilités, corridors écologiques, réseaux numérique...)

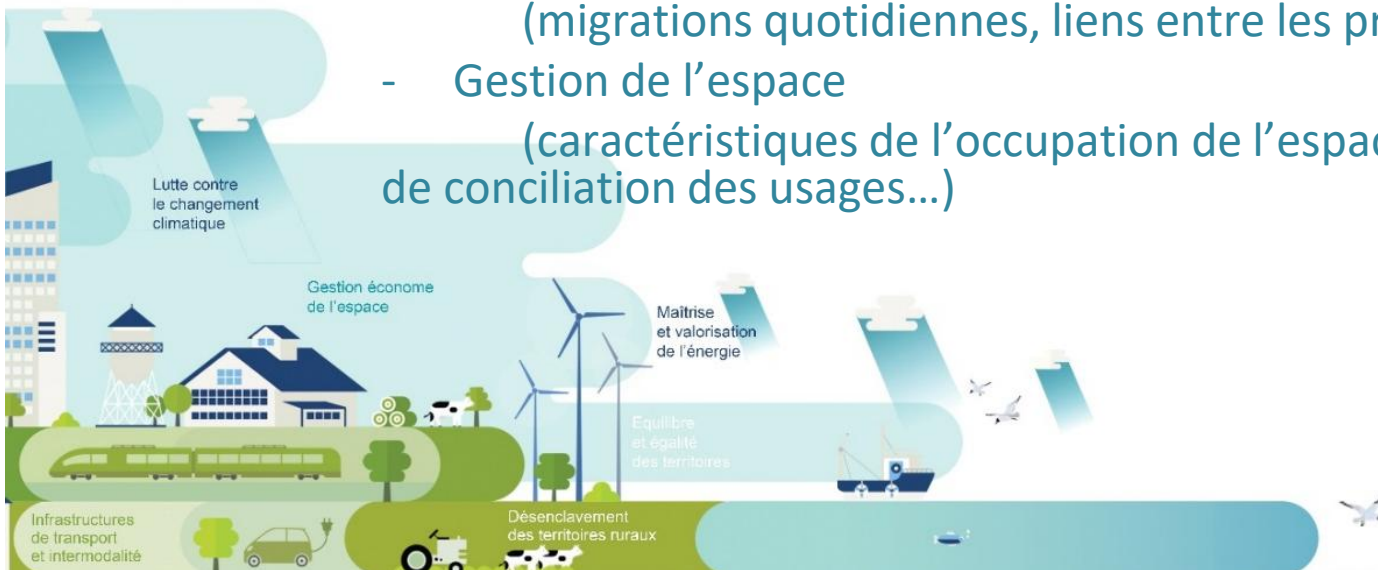
Cette séquence vise, à l'aide de la fiche de restitution et des cartes dont vous disposez, à mieux connaître et confronter les différentes logiques d'aménagement existantes et à réfléchir sur les possibilités d'une meilleure coordination des politiques publiques entre EPCI, SCoT et Régions ou même à imaginer d'autres formes de gouvernance.



LES AXES DE REFLEXIONS PROPOSÉS

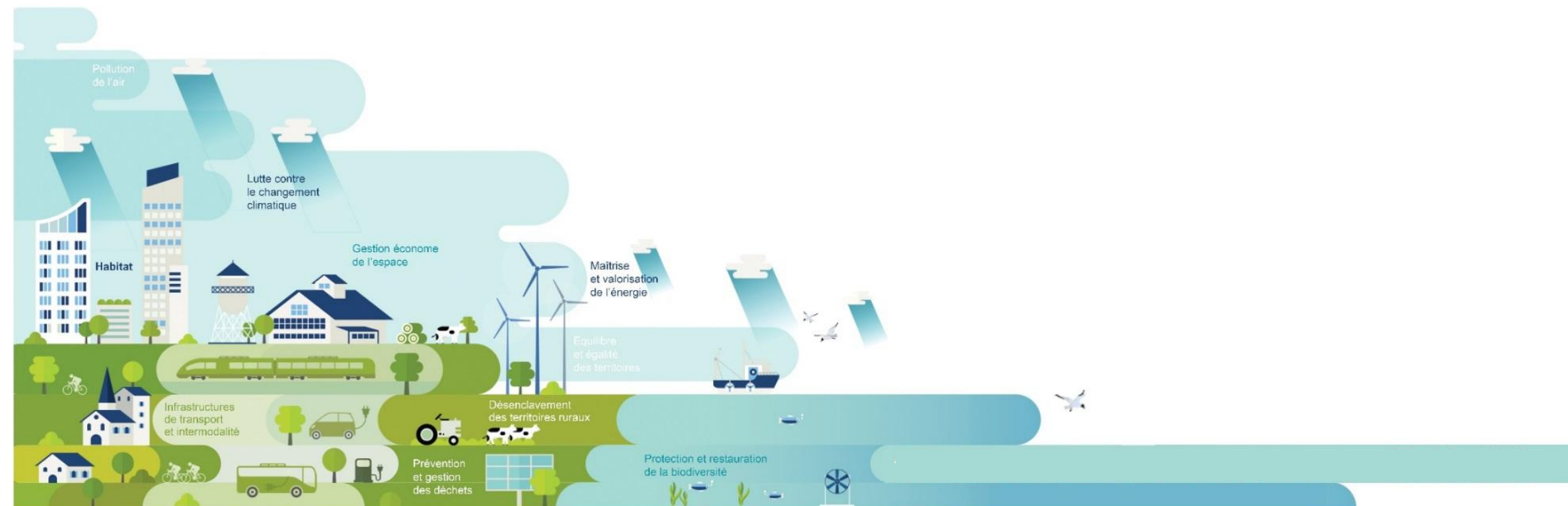
Au regard des thématiques abordées dans la première séquence et des objectifs de coordination des politiques publiques d'aménagement du territoire, nous vous proposons d'échanger sur les éléments suivants :

- Dépendances métropolitaines ou autonomie
(en considérant différentes échelles en fonction des sujets abordés : formation, services...)
- Pression démographique, stabilité ou décroissance
(dynamismes socio – démographiques, critères d'attractivité...)
- Caractéristiques sociales et économiques
(niveau de vie, vieillissement de la population et nouveaux habitants...)
- Equilibres entre population et emploi
(migrations quotidiennes, liens entre les profils des emplois et des actifs...)
- Gestion de l'espace
(caractéristiques de l'occupation de l'espace : activités économiques, habitat... et enjeux de conciliation des usages...)



RESTITUTION & CONCLUSION

...



Merci à vous



Restons en contact :

sraddet@normandie.fr



RÉGION
NORMANDIE

