

L'EUROPE
S'ENGAGE EN
NORMANDIE

FONDS EUROPEENS 2021-2027

Plate-forme de dépôt des aides



RÉGION
NORMANDIE
www.normandie.fr

www.europe-en-normandie.eu



UNION EUROPÉENNE

Pour déposer votre projet

RDV sur la plate-forme des aides:

- Via la page de l'appel à projets concerné à retrouver sur le site: [Aides régionales et européennes | Région Normandie](#)
- Directement par votre compte sur : <https://www.normandie.fr/aides-regionales>
En choisissant le téléservice :
« **Préservation de la nature et de la biodiversité - hors Natura 2000 (FEDER/REG)** »

Préservation de la nature et de la biodiversité, Trame verte et bleue hors Natura 2000 (FEDER-REG) : Préambule



📄 Préambule

[Suivant](#)

Vous allez déposer une demande au titre du dispositif « Préservation de la nature et de la biodiversité, Trame verte et bleue - hors Natura 2000 (FEDER/REGION) au titre du PO FEDER/FSE+/FTJ 2021-2027.

A la fin de la saisie de votre demande, vous obtiendrez une attestation de dépôt comprenant la référence de votre dossier. Cette référence sera rappelée dans toutes correspondances avec les services de la Région NORMANDIE.

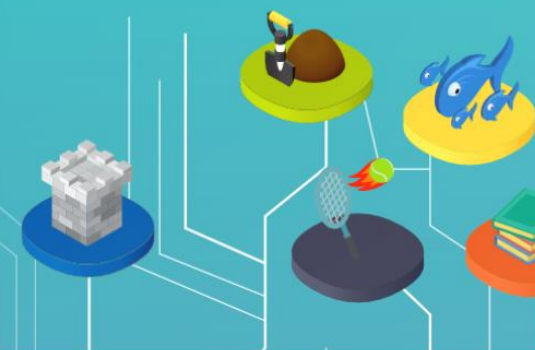
Le Programme Opérationnel n'étant pas adopté formellement, il est possible que ces éléments soient amenés à évoluer.

Vous pouvez consulter le site l'Europe en Normandie en cas de demande d'aide financée ou co-financée par les fonds européens structurels et d'investissement (FES) et vous référer au guide porteur.

Les projets déposés sur ce téléservice peuvent être éligibles aux fonds européens et/ou au fonds régionaux. La répartition entre les fonds sur votre projet sera effectuée lors de l'instruction en fonction des critères spécifiques et des enveloppes disponibles.

Vous devez donc remplir le formulaire **COMPLET** répondant aux exigences européennes, même si vous pensez n'être pas concerné (veiller à répondre OUI à la question posée juste après la saisie de l'intitulé de votre projet).

[Suivant](#)



Pour déposer votre projet

Préservation de la nature et de la biodiversité, Trame verte et bleue hors Natura 2000 (FEDER-REG) : Critères d'éligibilité



Critères d'éligibilité

← Précédent

Suivant →

Vérifiez votre éligibilité pour le dispositif en renseignant les critères ci-après.

Votre projet concerne-t-il le territoire normand ? *

Oui Non

Le projet est-il issu de mesures compensatoires ? *

Oui Non

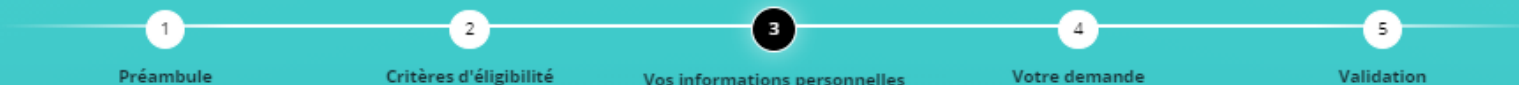
Pour plus d'informations sur les financements européens de la période 2021-2027 et pour vous assurer de l'éligibilité de votre projet au titre du programme opérationnel Normandie FEDER/FSE+, veuillez consulter préalablement le site Europe en Normandie.

← Précédent

Suivant →

Pour déposer votre projet

Préservation de la nature et de la biodiversité, Trame verte et bleue hors Natura 2000 (FEDER-REG) : Choix de la famille



Choix de la famille

Précédent

Suivant

Veuillez saisir les informations nécessaires à la vérification d'existence du tiers.

Je suis ou je représente un(e) *

- Votre choix -

Cette information est obligatoire

Domicilié(e) En France A l'étranger

Précédent

Enregistrer

Suivant



Préservation de la nature et de la biodiversité, Trame verte et bleue hors Natura 2000 (FEDER-REG) : Informations sur la demande

- 1 Préambule
- 2 Critères d'éligibilité
- 3 Vos informations personnelles
- 4 **Votre demande**
- 5 Validation

Informations sur la demande

← Précédent

Suivant →

Veillez saisir les informations générales de la demande de subvention

Intitulé du projet *

• Votre Projet

- Votre projet est potentiellement éligible aux fonds européens. Vous devrez par conséquent compléter le formulaire complet répondant aux exigences européennes

Souhaitez-vous poursuivre votre saisie avec le formulaire complet dès à présent ? *

Oui Non

Dans la mesure où vous répondrez non à cette question, vous serez contacté ultérieurement par les services de la Région afin de compléter votre demande si celle-ci est éligible aux fonds européens.

• Calendrier du projet

Date prévisionnelle de début du projet *

En cas de suite favorable à votre demande, cette date sera utilisée pour le démarrage de la prise en compte des dépenses lors du calcul de chaque versement.

Date prévisionnelle de fin du projet *

• Descriptif du projet

Description synthétique du projet *

Déposer son projet
avec un formulaire
COMPLET

Préservation de la nature et de la biodiversité, Trame verte et bleue hors Natura 2000 (FEDER-REG) : Informations sur la demande



Informations sur la demande

Précédent Suivant

Veuillez saisir les informations générales de la demande de subvention

Intitulé du projet *

• Votre Projet

• Votre projet est potentiellement éligible aux fonds européens. Vous devrez par conséquent compléter le formulaire complet répondant aux exigences européennes

Souhaitez-vous poursuivre votre saisie avec le formulaire complet dès à présent ? * Oui Non

Dans la mesure où vous répondrez non à cette question, vous serez contacté ultérieurement par les services de la Région afin de compléter votre demande si celle-ci est éligible aux fonds européens.

• Calendrier du projet

Date prévisionnelle de début du projet *

En cas de suite favorable à votre demande, cette date sera utilisée pour le démarrage de la prise en compte des dépenses lors du calcul de chaque versement.

Date prévisionnelle de fin du projet *

• Descriptif du projet



Si le projet est soumis aux aides d'Etat, ne pas engager les dépenses avant d'avoir déposé votre projet.
(respect des règles d'incitativité)

Pour déposer votre projet

- Descriptif du projet

Description synthétique du projet *



Dans le cadre des actions de communication de l'autorité de gestion (Région Normandie), ce descriptif sommaire sera restitué dans la publication des données publiques liées aux financements européens.

Présentation détaillée du projet, contexte *

Indiquer la correspondance du projet avec un ou plusieurs des types d'actions éligibles indiquées au DOMO.

Objectifs du projet *

Indiquer les résultats escomptés, les impacts attendus en matières de biodiversité, les publics visés...

Principales actions prévues avec calendrier de réalisation *

Caractère innovant du projet *

Diffusion et capitalisation des résultats *

Indiquer les livrables prévus (investissements, rapport d'études, communication...) et les modalités de diffusion publique des données éventuellement produites.

Moyens humains affectés au projet *

f

Nombre de personnes et leurs fonctions respectives (rôle, mission,...)

Autres moyens utilisés pour le projet *

f

Matériel, immatériel,...

Moyens administratifs de suivi du projet *

f

Vous pouvez saisir encore 1299 caractères.

Modalités de pilotage, instances de gouvernance, moyens de suivi administratif et financier.

Préciser les modalités de suivis administratifs du projet
Logiciel de suivi des temps, comptabilité analytique ou code comptable affecté au projet, inscription comptable (invest/fct)...
+ compléter la pièce

Le projet est-il réalisé de manière collaborative ? *

Oui Non

Projet réunissant plusieurs partenaires qui se partageront l'aide européenne attribuée. Dans ce type de projet, un dossier unique est déposé par un chef de file qui est l'interlocuteur privilégié de la Région. Il supporte la charge administrative du projet, reçoit la subvention et la redistribue entre les partenaires. Une convention de chef de file devra être signée entre les partenaires avant l'octroi de la subvention.

Décrire le partenariat (Nombre de partenaires, montage financier et juridique en précisant le rôle de chacun)

Il vous sera demandé à la fin du dépôt de fournir tout document précisant l'accord de partenariat ou l'accord ou le pré-accord de consortium

Votre structure est-elle redevable de la taxe sur salaire ? *

Oui Non

Bénéficiez-vous d'allègements sur cette taxe ? *

Oui Non

Des options seront à sélectionner lors des demandes de paiement et des justificatifs seront attendus.



• Obligations en matière de commande publique

Etes-vous soumis aux obligations en termes de commandes publiques? *

Oui Non

Votre projet est-il partiellement ou intégralement réalisé par voie de marchés publics? *

Oui Non

Si certaines de vos dépenses sont issues d'une procédure relevant du code de la commande publique, la notice accessible via ce lien permettra de vous éclairer :

<https://europe-en-normandie.eu/mettre-en-oeuvre-mon-projet#marches>

Procédure utilisée *

Mesures de publicité *

Calendrier de la procédure *

Avez-vous des règles internes relatives à la commande publique validées par un organe délibérant? *

Oui Non

Si vous disposez de règles internes, vous êtes invité à fournir tout document utile à l'instruction par la Région Normandie en fin de saisie de votre demande.

• Modalités de dépôt de votre demande

L'opération s'inscrit-elle dans un appel à projet? *

Oui Non

Vous déposez donc votre dossier au fil de l'eau. A quel type d'actions éligible correspond votre projet? *

Veillez sélectionner une valeur



Pour déposer votre projet

- Dépenses directes de personnel sur la durée du projet

Déclaration des dépenses de personnel **par poste** consacrée au projet sur la durée du projet. Lors des demandes de versements de subvention, vous devrez fournir des justificatifs (*ex : bulletins de salaires, suivi précis des temps... etc.*).

Cliquer sur "ajouter" pour saisir les informations à déclarer sur chaque poste présenté.

Le total des dépenses éligibles est à reporter dans le plan de financement.

+ Ajouter

Numéro	Nature du po...	Tâches prévu...	Salaire brut	Charges patr...	Aides financi...	% temps con...	Total dépens...	Commentaire		
Somme : 0			Somme : 0,00 €	Somme : 0,00 €	Somme : 0,00 €		Somme : 0,00 €			

AJOUTER UNE LIGNE

- Déclaration par poste

Numéro *
1er poste déclaré = 1, 2e poste = 2...

Nature du poste financé *

Tâches prévues sur le projet *

Salaire brut *
cumul sur la durée du projet

Charges patronales *
cumul sur la durée du projet

Aides financières (contrats aidés)
cumul sur la durée du projet

% temps consacré au projet * %
Temps prévisionnel global de ce poste affecté au projet

Total dépenses éligibles *
*(Salaire brut + charges - aides financières) * % temps consacré*

Commentaire
Explication du calcul de temps passé



Précédent

Suivant

Informations administratives

Amortissement comptable de l'objet de la subvention

Votre structure pratique-t-elle un amortissement comptable de son patrimoine ? *

Oui Non

Conflits d'intérêts. Déclarations et engagements sur votre situation

Déclaration d'absence (ou présence) de conflits d'intérêts concernant le projet *

Veillez sélectionner une valeur



La déclaration d'absence de conflits d'intérêts a pour but de clarifier la situation et d'exposer, le cas échéant des liens (personnels, contractuels...) qui pourrait influencer d'une façon ou d'une autre l'attribution d'une subvention. Cette déclaration est une obligation de l'Autorité de gestion des fonds Européens en matière de lutte antifraude.

Engagements sur la communication (Sous réserve que mon projet bénéficie d'une aide de la Région et/ou de l'Union européenne)

Actions de communications et d'informations prévues dans le cadre du projet *

Si votre projet bénéficie de fonds européens, vous devrez le faire savoir en respectant des obligations de publicité tout en valorisant votre projet.

À noter : les dépenses en matière d'information et de communication sont susceptibles d'être éligibles aux fonds européens et sont à intégrer dans votre demande de subvention.

Les kits de publicités sont accessibles via le lien <https://europe-en-normandie.eu/communication-et-publicite>

Apposer le logo de la Région et/ou de l'Union européenne sur tous les supports de communication présentant le projet *

Veillez sélectionner une valeur



Mentionner la participation de la Région et/ou de l'Union européenne (et du fonds concerné) sur les supports de communication présentant le projet et lors de communication vers les médias *

Veillez sélectionner une valeur



En cas de non présentation d'une preuve de vos engagements en matière de communication lors de la transmission des dernières pièces justificatives, l'aide pourra être diminuée de 10%. La Région Normandie vous invite à consulter le [guide de communication](#).

Précédent

Enregistrer

Suivant





Précédent

Suivant

Cette page est destinée à la complétude de questionnaires relatifs à vos actions dans le cadre de votre structure et de votre projet sur :

- l'égalité entre les genres
- l'égalité des chances et la non-discrimination
- et le développement durable

Ils sont à compléter dans le formulaire complet pour les demandes potentiellement éligibles aux fonds européens.

• Questionnaire égalité entre les genres

• Respect de la réglementation applicable à votre structure

Nombre de salariés * salarié(s)

% de femmes par rapport à l'effectif total * %

% de femmes cadres par rapport à l'effectif cadres total * %

Existe-t-il un index d'égalité professionnelle calculé pour votre structure ? * Oui Non

• Mise en œuvre du projet

Dans quelle mesure le projet prend en compte l'égalité des genres ? *

• Questionnaire égalité des chances et non-discrimination

• Actions en faveur de l'égalité des chances et de la non-discrimination

Des actions spécifiques sont-elles prévues afin de favoriser l'égalité des chances ? * Oui Non

• Accessibilité des personnes en situation de handicap

Des investissements sont-ils prévus pour améliorer l'accessibilité ? * Oui Non

[Communiquer pour tous :
Guide pour une
information accessible
\(santepubliquefrance.fr\)](https://www.santepubliquefrance.fr)



• Gestion environnementale des activités de la structure

Votre structure est-elle engagée dans une démarche
environnementale ? *

Oui Non

Votre démarche, label ou norme : *

Veuillez sélectionner une valeur

Description des actions environnementales entreprises à
l'échelle de votre structure *

Mesures concrètes de réduction des consommations (énergie, eau, papier...), réduction des déchets (usage d'huiles biodégradables, limitation des plastiques, tri et recyclage...), de prise en compte de la biodiversité, de sensibilisation et de formation des équipes (covoiturage...)

• Impact environnemental du projet

Avez-vous prévu des actions environnementales en lien
avec votre projet ? *

Oui Non

Atténuation du changement climatique *

Oui Non

Adaptation au changement climatique *

Oui Non

Usage durable et protection des ressources en eau /
ressources marines *

Oui Non

Transition vers une économie circulaire *

Oui Non

Prévention et contrôle de la pollution *

Oui Non

Protection et restauration de la biodiversité et des
écosystèmes *

Oui Non

Envisagez-vous d'autres actions en faveur du
développement durable ? *

Oui Non

⏪ Précédent

✓ Enregistrer

Suivant ⏩



Obligation réglementaire imposée par la Commission européenne, le renseignement d'indicateurs au moment du dépôt de votre dossier (puis lors de vos demandes de paiement) est essentiel pour permettre à la Région Normandie de vérifier que votre projet répond bien aux objectifs du programme opérationnel normand. Vous devez déterminer **une valeur prévisionnelle** pour le(s) indicateur(s) affiché(s) ci-dessous **puis à chaque demande de paiement, une valeur réalisée**.

La liste des indicateurs proposés varie en fonction de la thématique dans laquelle s'inscrit votre projet et du fonds concerné (FEDER ou FSE+).

Quelques explications sur les indicateurs liés à ce dispositif :

RCO36 : Pour cet indicateur, renseignez la surface des habitats naturels qui vont atteindre un meilleur état de conservation grâce au projet en précisant la méthode de calcul des surfaces retenues dans les commentaires. Si le projet ne concerne pas directement des travaux ou qu'il est difficile d'estimer une surface prévisionnelle, il vous est possible d'indiquer '0' et d'expliquer pourquoi cet indicateur n'est pas pertinent.

RCR95 : Cet indicateur reprend la population qui va bénéficier des travaux engagés par votre projet. Le service instructeur a défini une méthode de calcul et vous précisera, lors de l'instruction, l'indicateur retenu pour votre projet. Pour le dépôt du dossier, vous devez indiquer '0'.

Le service instructeur se réserve la possibilité de modifier et compléter les indicateurs, après échanges avec les porteurs de projets.

Les champs marqués d'un * sont obligatoires.

i Veuillez saisir les indicateurs

Infrastructure verte soutenue à d'autres fins que l'adaptation au changement climatique **i**

Valeur prévisionnelle *

hectares

Commentaire **i**

Population ayant accès à des infrastructures vertes nouvelles ou améliorées **i**

Valeur prévisionnelle *

personne(s)

Commentaire **i**

- Au dépôt du dossier, **indicateur prévisionnel** à renseigner: préciser dans le bilan technique cette surface en hectare et la méthode de calcul (surfaces prises en compte)
- Au paiement, **indicateur réalisé** doit être renseigné



Pour déposer votre projet



Plan de financement du projet

⏪ Précédent

Suivant ⏩

Les dépenses sur lesquelles vous pouvez récupérer la TVA doivent être exprimées en HT.

Pour information, si votre projet est éligible aux **fonds FEDER/FSE+**, des échanges complémentaires pourraient avoir lieu avec votre service instructeur.

Dans une optique de simplification de la gestion des fonds européens, la Région Normandie applique la possibilité de recourir à des **options de coûts simplifiés** afin de calculer les coûts éligibles de l'opération. Les options de coûts simplifiés applicables au titre de ce dispositif sont consultables dans la [fiche du guide des aides](#).

Veillez définir dans quel mode de saisie des montants vous désirez saisir votre plan de financement * HT TTC

→ Pensez à fournir l'attestation de non-assujettissement

L'EUROPE S'ENGAGE EN NORMANDIE

Dépenses
directes

Dépenses
indirectes

• Dépenses [Afficher les détails](#) | [Masquer les détails](#)

Coût prévu	
ACQUISITIONS IMMOBILIERES	0,00 € TTC
Terrain	<input type="text"/>
TRAVAUX	0,00 € TTC Ajouter un poste
MATERIEL, EQUIPEMENTS	0,00 € TTC
Achat de matériel et équipements	<input type="text"/>
Location de matériel et équipements	<input type="text"/> Détails
PRESTATIONS INTELLECTUELLES	0,00 € TTC
Prestation de service	<input type="text"/>
Etudes et maîtrise d'œuvre	<input type="text"/>
Autres prestations	<input type="text"/>
DEPENSES DE PERSONNEL	0,00 € TTC
Salaires et charges patronales	<input type="text"/>
DEPENSES INDIRECTES DE FONCTIONNEMENT	0,00 € TTC
Dépenses indirectes de fonctionnement	<input type="text"/>
TOTAL DEPENSES 0,00 € TTC	

Complément précision dépenses

• Ressources [Afficher les détails](#) | [Masquer les détails](#)

Financement prévu	
AIDES PUBLIQUES	0,00 €
FEDER	<input type="text"/>
État	<input type="text"/>
Région Normandie	<input type="text"/>
Autres Régions	<input type="text"/>
Département	<input type="text"/>
Communes	<input type="text"/>
Regroupements de communes (EPCI)	<input type="text"/>
Agences et autres structures publiques	<input type="text"/>
Autres aides publiques (à préciser)	<input type="text"/>
AIDES PRIVEES	0,00 €
Associations	<input type="text"/>
Entreprises	<input type="text"/>
Autres aides privées	<input type="text"/>
AUTOFINANCEMENT	0,00 €
Autofinancement	<input type="text"/> Détails
TOTAL RESSOURCES 0,00 €	

TOTAL RESSOURCES 0,00 €
(0,00 € DE FINANCEMENT PUBLIC ET 0,00 € DE FINANCEMENT PRIVÉ)

Compléments précisions ressources

L'EUROPE S'ENGAGE EN NORMANDIE

Dans le cas de **cofinancement**, nous devons connaître ce qui **est financé**:

- Soit l'aide est **basée sur un montant de dépenses** (couvertes entièrement ou partiellement par l'application d'un taux).
- Soit il s'agit d'un **forfait** (attribué totalement ou partiellement à l'opération, voire à un projet plus large).

→ **Besoin des justificatifs**



Au paiement si ces éléments ont **évolués** =

- **Modification** du plan de financement
- Nécessite un **avenant**
- **Ré-instruction** du dossier et passage en commission régionale

• Dépenses Afficher les détails | Masquer les détails

Coût prévu	
ACQUISITIONS IMMOBILIERES	0,00 € TTC
Terrain	<input type="text"/>

• Ressources Afficher les détails | Masquer les détails

Financement prévu	
AIDES PUBLIQUES	0,00 €
FEDER	<input type="text"/>

État	<input type="text"/>	<input type="text"/>
Région Normandie	<input type="text"/>	<input type="text"/>
Autres Régions	<input type="text"/>	<input type="text"/>
Département	<input type="text"/>	<input type="text"/>
Communes	<input type="text"/>	<input type="text"/>
Regroupements de communes (EPCI)	<input type="text"/>	<input type="text"/>
Agences et autres structures publiques	<input type="text"/>	<input type="text"/>
Autres aides publiques (à préciser)	<input type="text"/>	<input type="text"/>
AIDES PRIVÉES	0,00 €	

Associations	<input type="text"/>	<input type="text"/>
Entreprises	<input type="text"/>	<input type="text"/>
Autres aides privées	<input type="text"/>	<input type="text"/>
AUTOFINANCEMENT	0,00 €	
Autofinancement calculé	0,00 €	<input type="text"/>


TOTAL DEPENSES 0,00 € TTC

Compléments précisions dépenses

TOTAL RESSOURCES 0,00 €
(0,00 € DE FINANCEMENT PUBLIC ET 0,00 € DE FINANCEMENT PRIVÉ)

Compléments précisions ressources

Pour déposer votre projet

 **Ma domiciliation bancaire**

[← Précédent](#) [Suivant →](#)

● Veuillez saisir votre domiciliation bancaire

Domiciliation bancaire à l'étranger, hors SEPA Oui Non

Titulaire du compte*

IBAN*

BIC*

● Veuillez joindre votre RIB - La raison sociale et l'adresse du document scanné doivent être strictement identiques aux informations fournies

Relevé d'identité Bancaire*

[Ajouter](#)

[← Précédent](#) [Enregistrer](#) [Suivant →](#)

Pièces à fournir

- ✓ **Rapport technique** précisant le projet
- ✓ **Cartographie de localisation** du projet
- ✓ Justificatifs des **frais salariaux prévisionnels** – fiches de paie désimplifiées antérieures, contrats de travail, attestations, fiches de poste...
- ✓ Justificatifs des **dépenses prévisionnelles** – devis ou pièces adéquates (facture d'une précédente opération, extrait de catalogue, référentiel de coûts, pièces de marché public...)
- ✓ **Délibération de l'organe compétent** approuvant le projet et son plan de financement PREVISIONNEL
- ✓ Document attestant de **l'engagement de chaque cofinanceur** (ou à défaut, copie du dossier et plan de financement sollicité)
- ✓ Informations sur les **partenaires de votre projet collaboratif**

Libellé personnalisé	Description	Obligatoire	la recevabilité	postal	Familles tiers
Extrait K-BIS ou inscription au registre ou répertoire concerné		OUI	OUI	NON	Entreprises
Composition du conseil d'administration ou du bureau en exercice		OUI	OUI	NON	Associations, Entreprises, agriculteurs, artisans, commerçants et autres professions (possédant un SIRET)
Attestation de régularité fiscale et sociale	Documents officiels fournis par l'URSAFF et l'administration fiscale	OUI	OUI	NON	Associations, Entreprises
Publication au journal officiel ou récépissé de déclaration en préfecture		OUI	OUI	NON	Associations
Statuts de l'association datés et signés	Un porte-documents vous permet d'accéder aux documents éventuellement déposés lors de vos précédentes demandes.	OUI	OUI	NON	Associations
Bilans comptables et comptes de résultats des trois dernières années	Un porte-documents vous permet d'accéder aux documents éventuellement déposés lors de vos précédentes demandes.	OUI	OUI	NON	Associations, Entreprises, agriculteurs, artisans, commerçants et autres professions (possédant un SIRET)
Délibération de l'organe compétent approuvant l'opération et le plan de financement prévisionnel		OUI	OUI	NON	Administration publique
Dernier compte rendu d'AG		NON	NON	NON	Associations
Organigramme de la structure	Fournir l'organigramme en précisant, notamment, les actionnaires, l'effectif, le chiffre d'affaires Si votre structure fait partie d'un groupe, fournir également l'organigramme du groupe	NON	NON	NON	Entreprises
Publication arrêté d'approbation de la convention constitutive		NON	NON	NON	Administration publique
Délégation éventuelle de signature		NON	NON	NON	
Rapport / compte rendu d'activité		NON	NON	NON	Entreprises, Associations
Document attestant de l'engagement de chaque cofinancier public et privé le cas échéant		NON	NON	NON	
Informations sur les partenaires de votre projet collaboratif	Accord de partenariat, accord ou pré-accord de consortium ou toute convention liant les différents partenaires du projet. Les informations attendues sont : raison sociale, SIRET, adresse, représentant légal et plan de financement pour chaque partenaire...	NON	NON	NON	Associations, Entreprises, agriculteurs, artisans, commerçants et autres professions (possédant un SIRET)
Tout document utile à l'instruction		NON	NON	NON	



Renseigner le porte-document lié à chaque compte

Pour déposer votre projet



Validation et transmission de la demande

⏪ Précédent

Vous arrivez sur la dernière étape de votre demande qui, une fois transmise, ne sera plus modifiable. Cliquez sur précédent si vous souhaitez modifier votre saisie.

Récapitulatif des informations saisies

* Je suis habilité(e) par mon organisme à déposer une demande de subvention et déclare sur l'honneur l'exactitude des informations fournies.

En cliquant sur "Transmettre", votre demande sera transmise et prise en charge pour instruction par nos services.

⏪ Précédent

✓ Transmettre

L'EUROPE
S'ENGAGE EN
NORMANDIE

Focus

Les preuves de la publicité européenne

Preuve de la publicité européenne FEDER

Version positive
(procédé d'impression numérique ou CMJN)



**Financé par
l'Union européenne**



**Cofinancé par
l'Union européenne**

Version négative



**Financé par
l'Union européenne**



**Cofinancé par
l'Union européenne**



RÉGION
NORMANDIE

Si une seule couleur Pantone est disponible



**Financé par
l'Union européenne**

Reproduction monochrome
(procédé d'impression spécifique aux vêtements et aux marchandises ou avec Pantone)

Si seul le noir ou le blanc est disponible.



**Financé par
l'Union européenne**



**Financé par
l'Union européenne**



**Financé par
l'Union européenne**



**Financé par
l'Union européenne**

Quel que soit le montant de l'aide



Mention du soutien de l'Union européenne **sur le site Internet**, si le bénéficiaire en possède un :

- une description succincte de l'opération, de sa finalité, de ses résultats et du soutien financier de l'Union européenne.

#EuropeEnNormandie sur les réseaux sociaux

Apposer une affiche A3 présentant le projet, dont le soutien financier octroyé par l'Union européenne,

en un **lieu aisément visible par le public** (ex: entrée d'un bâtiment)

ou **sur vos équipements** pendant la mise en œuvre de l'opération.



Informez le public et les participants* à une opération financée par les fonds européens du soutien de l'Union européenne :

- **marchés publics**,
- invitations, communiqués de presse ;
- Impressions, et publications digitales ;
- Signalétique événementielle ;
- attestation de participation ;
- contrats de travail etc.



➤ Pendant les travaux :

Panneau d'affichage temporaire

de dimension importante,

en un lieu visible du public.



➤ Dans les 3 mois qui suivent l'achèvement des travaux :

Plaque ou un panneau permanent en un lieu visible du public avec :

- Le **drapeau et la mention** de l'UE
- La mention du **fonds concerné**.
- Le **nom** de l'opération et son **objectif principal**;



L'EUROPE
S'ENGAGE EN
NORMANDIE

Contacts et liens utiles

Contacts du service

Vos contacts administratifs:

- **FEDER :**

Sandrine HESRY : 02 31 06 95 41
Sandrine.hesry@normandie.fr

Sophie MOURIER : 02 50 53 10 85
Sophie.mourier@normandie.fr

- **REGION :**

Karine DUPONT LEBOUCHER :
02 31 06 89 91
Karine.dupontleboucher@normandie.fr

Votre contact technique:

- **Biodiversité / TVB :**

Virginie COFFINET: 02 31 06 97 18
Virginie.coffinet@normandie.fr

- Vos liens utiles (Infos/tutos...) :
- Europe en Normandie
- Le guide du porteur
- Tout sur la publicité des Fonds européens

Liens utiles

