

RÉGION
NORMANDIE

Crise du COVID 19 : les mesures régionales

Assemblée plénière du 22 juin 2020



RÉGION
NORMANDIE

www.normandie.fr

ECONOMIE

CRISE DU COVID-19

LA RÉGION NORMANDIE,

À TRAVERS SON AGENCE DE DÉVELOPPEMENT,
MOBILISE UNE ENVELOPPE SPÉCIFIQUE DE

70 M€

**SOUTIEN
AUX ENTREPRISES
ET INDÉPENDANTS**



Pour le Fonds
National de
Solidarité.



Pour les dispositifs
spécifiques : trésorerie,
garantie, prêts.



Pour les prestataires
et partenaires
régionaux.



Et toujours
la cellule de soutien
pour répondre aux questions
sur les demandes d'aides.

CONTACTEZ-NOUS : 02 35 52 22 00 ou covid19-eco@adnormandie.fr



RÉGION
NORMANDIE

www.normandie.fr



NORMANDIE

70M€ pour soutenir l'économie et les entreprises

→ 115 355 entreprises accompagnées au total

Cellule de crise pour répondre aux chefs d'entreprises
> 6000 appels et > 3000 mails traités durant la période

Fonds national de solidarité de 500 M€ (20,2 M€ par la Normandie)

FNS 1 : 114 582 dossiers pour 153 M€ / FNS2 : 574 demandes pour 1,4 M€

Impulsion Relance : 20M€ (avec les EPCI dont 8M€ de la Région) pour commerçants, artisans et indépendants – 800 demandes



Impulsion Relance + : 13M€ (Région/Banque des Territoires) pour associations et entreprises, artisans-commerçants, TPE industrielles, ESS, tourisme, équin, horticulture, pêche...

COVID-19 À PARTIR DU 2 JUIN

IMPULSION RELANCE +

UN DISPOSITIF MIS EN OEUVRE PAR
LA RÉGION NORMANDIE ET
LA BANQUE DES TERRITOIRES

**Un prêt
à taux zéro**

- de 5 000 à 15 000 €
pour les TPE
- de 5 000 à 30 000 €
pour les associations

INFOS :

 Pour tout renseignement,
vous pouvez contacter
covid19-solidarite@adnormandie.fr

 RÉGION
NORMANDIE

 **BANQUE des
TERRITOIRES**

 Caisse
des Dépôts
groupe

ECONOMIE

Prêt Covid 19 : avance de trésorerie – 83 dossiers pour 7,38M€ de prêts

Moratoire créances régionales des entreprises pendant 6 mois (impact 11M€)

Augmentation du plafond du **Fonds Régional de Garantie**

Prêt Croissance TPE - Prêt Rebond – 70 dossiers pour 2,6M€

Paiements des contrats **fournisseurs et entreprises de transport public**

Un mission sur la dynamisation de l'industrie, pilotée par Bernard LEROY



Mais aussi : pas de pénalités pour les chantiers suspendus, **soutien à l'économie maritime** (notamment Brittany Ferries)

Continuité du dispositif A.R.M.E.



Achat et distribution d'équipements de protection et masques offerts pour :

- Les établissements de santé à compter du 3 avril (masques chirurgicaux, combinaisons, blouses, paires de lunettes et sur chaussures)
 - Les communes et EPCI
- **4,3 millions de masques**

Centralisation des commandes de masques (chirurgicaux et tissus) pour le compte des entreprises normandes

→ **3,6 M de masques pour 2 800 entreprises**



Plateforme numérique « **Au rendez-vous des Normands** » pour faciliter les circuits courts :
+ de 62 000 connexions
+ de 1 300 références

Soutien économique à l'agriculture et à la pêche via les dispositifs régionaux, **fourniture de masques, ...**

Plan de soutien à la filière cidricole pour relancer la consommation

Appui financier via le FEAMP pour aider l'arrêt temporaire de pêche, indemniser les pertes pour l'ostréiculture et aider le stockage

Soutien aux **étudiants**, accompagnés par l'incubateur, **en situation précaire** ou dont le projet est en risque face à la situation

Mobilisation du réseau régional de la médiation numérique (notamment les espaces publics numériques) pour **accueillir les étudiants** ayant besoin d'un environnement numérique pour passer leurs examens



Impression 3D Région/Le Dôme : **usine partagée de production** numérique pour fabrication à grande échelle d'équipements de protection sanitaire réutilisables
→ **5 000 productions**

Pétition « Libérez nos plages » lancée le 5 mai 2020 pour la réouverture de l'accès au littoral normand (**6 300 signatures**)

La Normandie, destination repos

1 500 soignants franciliens et normands accueillis dans les hôtels de la région

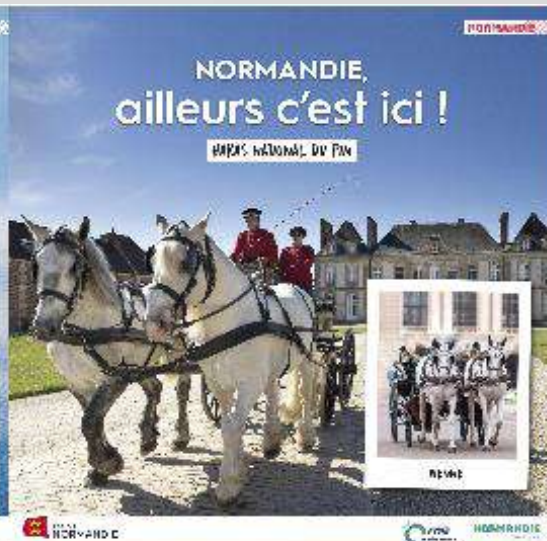


Plan de relance pour le tourisme normand :

- Campagne de promotion touristique **« Normandie, ailleurs c'est ici ! »** au national + opération vers les pays européens de proximité sur le thème « Vous nous avez manqué ! »
- **Dispositif ingénierie pour entreprises du secteur**
- Actions avec les filières agricole et la culture

D'autres actions à venir, notamment pour dynamiser l'arrière-saison et préparer la saison 2021.

CAMPAGNE DESTINATION NORMANDIE



TRANSPORTS

Gratuité des transports ferroviaires, routiers et covoiturage **aux soignants et personnels de santé pendant le confinement, et services essentiels.**

Adaptation du plan de transport ferroviaire et routier avec mise en place des consignes sanitaires

Mesures pour les abonnés : train, transport interurbain et scolaires

Accompagnement des entreprises et des régions locales : fourniture de masques et gel, protection des conducteurs, aménagements dans les cars

Remise de masques aux usagers non équipés dans les gares et les autocars



Déploiement de l'application Citykomi « **Nomad Car** » dès la fin mars

EMPLOI – FORMATION - ORIENTATION

- **Maintien d'une rémunération pour tous les stagiaires** de la formation professionnelle en cours de formation, quelque soit leur situation (maladie, garde d'enfant, formation suspendue ...)
- **Continuité pédagogique assurée sur 85% des actions** : accompagnement des organismes par la Région (#oncontinueaformer) et financement de toute la formation à distance



Soutien aux élèves en formations sanitaires et sociales
(aides-soignants et étudiants en soins infirmiers) :
→ 1209 élèves aidés

500 inscrits sur #oncontinueaformer pour les organismes de formation

Maintien de l'accès au **numéro gratuit Parcours-Métier**



*Je me forme
Je m'oriente
Je trouve un emploi*

parcours-metier.normandie.fr

0 800 05 00 00 Service & appel gratuits



Garantie du bon fonctionnement des Environnements Numériques de Travail

→ 8 millions de connexions entre le 16 mars et le 8 juin

Prêts de 230 ordinateurs portables et de tablettes des lycées aux lycéens non équipés et fourniture de **197 clés 3G/4G** (expérimentation dans 11 lycées publics)

Mise à disposition d'internats de lycées pour héberger les soignants

Volontariat des agents des lycées pour les missions pendant le confinement

JEUNESSE ET SPORTS

Fonds exceptionnel de soutien aux structures sportives les plus fragilisées :
3M€

Création d'une **cellule de crise Région-Départements-EPCI-Mouvement Sportif** avec numéro vert dédié

Attribution ou maintien de subventions Région
Aux évènements sportifs d'envergure nationale et internationale **si dépenses engagées**



Atouts Normandie : prolongation des droits d'utilisation des avantages jusqu'au 30 juin 2020 (au lieu du 31 mars)

Pass Monde : maintien de la bourse forfaitaire pour les projets de mobilité annulés si dépenses engagées



Normandie Fonds d'Urgence Culture : 2M€

- . soutien aux structures et à la création : spectacle vivant, arts visuels et numériques et patrimoine culturel
- . soutien aux industries culturelles : librairies et cinémas

Création d'un numéro de téléphone et d'une adresse électronique dédiés

Plus de 100 dossiers en cours de traitement

Plan de relance culture pour la saison 2020-2021 : 1M €

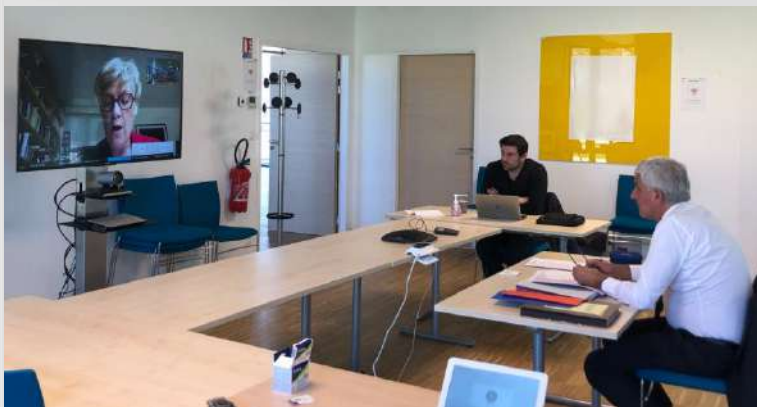
Maintien des subventions Région aux organisateurs d'évènements culturels si dépenses engagées

MESURES INTERNES POUR LES AGENTS

Mise en place d'une **cellule de gestion de crise interne**

Continuité de service sur l'ensemble des missions avec déploiement des **plans de continuité d'activité**

Déploiement rapide et massif du **télétravail pour 1000 agents**



Continuité des CP et commissions par visio : 6 CP et 9 commissions

Déploiement des visioconférences à grande échelle : plus de 7 400 visios sur la période

Maintien de l'intégralité des salaires des agents (y compris pour les agents contractuels sur postes non permanents) + maintien des contrats non permanents et poursuite des recrutements **(217 agents concernés)**

MESURES INTERNES POUR LES AGENTS

INFORMATIONS CORONAVIRUS COVID-19

AGENTS DE LA RÉGION NORMANDIE,
TÉLÉCHARGEZ L'APPLICATION CITYKOMI
POUR RESTER INFORMÉS EN TEMPS RÉEL SUR :



- ▶ Les consignes officielles qui s'appliquent aux agents régionaux
- ▶ Les dispositions prises par la Collectivité
- ▶ Les règles en matière de gestion des ressources humaines
- ▶ Les comportements à adopter pour limiter la propagation de l'épidémie

ABONNEZ-VOUS

1. TÉLÉCHARGEZ L'APPLICATION CITYKOMI
2. FLASHEZ LE QR CODE CI-CONTRE
3. RECEVEZ NOS INFORMATIONS EN DIRECT



RÉGION NORMANDIE

Disponible sur App Store

DISPONIBLE SUR Google Play

Mise en place de **l'application Citykomi** (info instantanée des agents) : **2 028 abonnements**

Création d'une **lettre électronique hebdo/communication interne**

Fourniture sur l'ensemble des sites et lycées de **protections individuelles** : **3,9 millions de masques** dont FFP2 et chirurgicaux pour personnels en contact avec publics

Mise en place **d'un plan de retour sur sites** avec protocole sanitaire interne dès le 11 mai

Protocoles sanitaires adaptés aux activités des agents des lycées pendant et après le confinement

IMPACTS BUDGETAIRES DIRECTS LIES A LA CRISE SANITAIRE

Dépenses de fonctionnement :

167 M€ sur tous les dispositifs (mars-mai), coût net de **144 M€**
(financements de la banque des territoires et de certains EPCI)

***dont 13,6 M€ de masques achetés** au profit des hôpitaux normands, des entreprises pour permettre la reprise d'activité, des EPCI/communes et pour protéger les agents régionaux*

Perte de recettes de fonctionnement :

45 M€ (cartes grises, TIPCE et baisse prévisionnelle TVA)

Perte de recettes d'investissement :

55,7 M€



RÉGION
NORMANDIE

www.normandie.fr