



# Constituer l'écosystème régional de la donnée et de l'intelligence artificielle

Le volume de **données numériques** connaît une croissance exponentielle à l'échelle mondiale. Leur **stockage, leur analyse et leur exploitation** sont devenus des enjeux stratégiques majeurs pour les **entreprises** comme pour les **acteurs publics**.

Grâce aux innovations technologiques, et notamment au développement de l'**intelligence artificielle** (IA), les usages de la **data** se multiplient. L'**analyse des données** permet aujourd'hui d'améliorer la **prise de décision**, d'optimiser le fonctionnement des organisations et de mieux mobiliser les ressources disponibles, qu'elles soient **financières, énergétiques ou humaines**.

Les **données territoriales** jouent également un rôle clé pour comprendre les évolutions économiques et sociales d'un territoire. Elles permettent d'anticiper des transformations majeures liées à l'**emploi, à la démographie ou au climat**, et d'adapter les politiques publiques en conséquence.

Enfin, la valorisation des **données publiques** contribue à renforcer la **transparence de l'action publique**, à développer l'**open data** et à créer de nouveaux **services numériques au bénéfice des citoyens**.

Dans ce contexte, les **données numériques** s'imposent progressivement comme de véritables **biens communs**, au service de l'innovation, du développement territorial et de l'intérêt général.

## Feuille de route régionale de la donnée et de l'intelligence artificielle

Le 15 décembre 2025, le Conseil régional de Normandie a adopté la **feuille de route régionale de la donnée et de l'intelligence artificielle (IA) pour la période 2026-2028**. Cette stratégie vise à structurer et développer l'usage des **données numériques** et de **l'intelligence artificielle** au service des **politiques publiques régionales** et de la **transformation numérique du territoire normand**.

La feuille de route repose sur **deux axes stratégiques** :

- Développer les usages de la donnée et de l'IA pour la mise en œuvre des politiques publiques régionales
- Faciliter les usages de la donnée et de l'IA au travers de la politique numérique

Cette feuille de route intègre également les **grands enjeux environnementaux**, en particulier les défis liés au **climat, à la biodiversité et à la gestion des ressources naturelles**, considérés comme des conditions essentielles à la réussite des politiques publiques et du développement territorial durable.

[Synthèse de la feuille de route régionale de la donnée](#)  
[Délibération adoptée le 15 décembre 2025](#)

## Soutien des acteurs normands sur la donnée et l'intelligence artificielle

La Région Normandie accompagne les acteurs normands dans la **valorisation et l'exploitation de leurs données**, selon une logique de **continuum d'accompagnement**. Cette démarche couvre **l'ensemble du cycle de la donnée**, depuis **l'engagement dans une stratégie de valorisation des données**, en

passant par **l'identification et l'expérimentation de solutions innovantes**, jusqu'à la **mise en œuvre opérationnelle de projets fondés sur la donnée et l'intelligence artificielle en Normandie**.

Plusieurs soutiens ou accompagnements aux acteurs normands sont proposés par la Région.

## **Le diagnostic data/IA pour engager la valorisation de ses données**

Ce dispositif est destiné à des structures normandes, publiques ou privées, désireuses d'**identifier les bénéfices potentiels de la valorisation de leurs données** et ayant besoin de **premiers conseils** pour avancer et structurer leurs démarches.

Il prend la forme d'une **intervention d'experts de quelques jours**, dont la prestation est totalement prise en charge par la Région Normandie.

[En savoir plus sur le Dispositif diagnostic data/IA](#)

## **Le cœur expert du DataLab Normandie pour identifier des solutions**

[Le cœur expert du DataLab](#) Normandie permet d'**identifier des solutions de traitement et de valorisation de la donnée**, notamment par intelligence artificielle.

Il met en relation des **porteurs d'un besoin en lien avec la donnée et l'IA** et les **experts normands du DataLab Normandie**. Un premier échange permet d'étudier la faisabilité de la preuve de concept ou du projet et d'envisager la meilleure manière de procéder (technologie, délais, coûts, partenariat...).

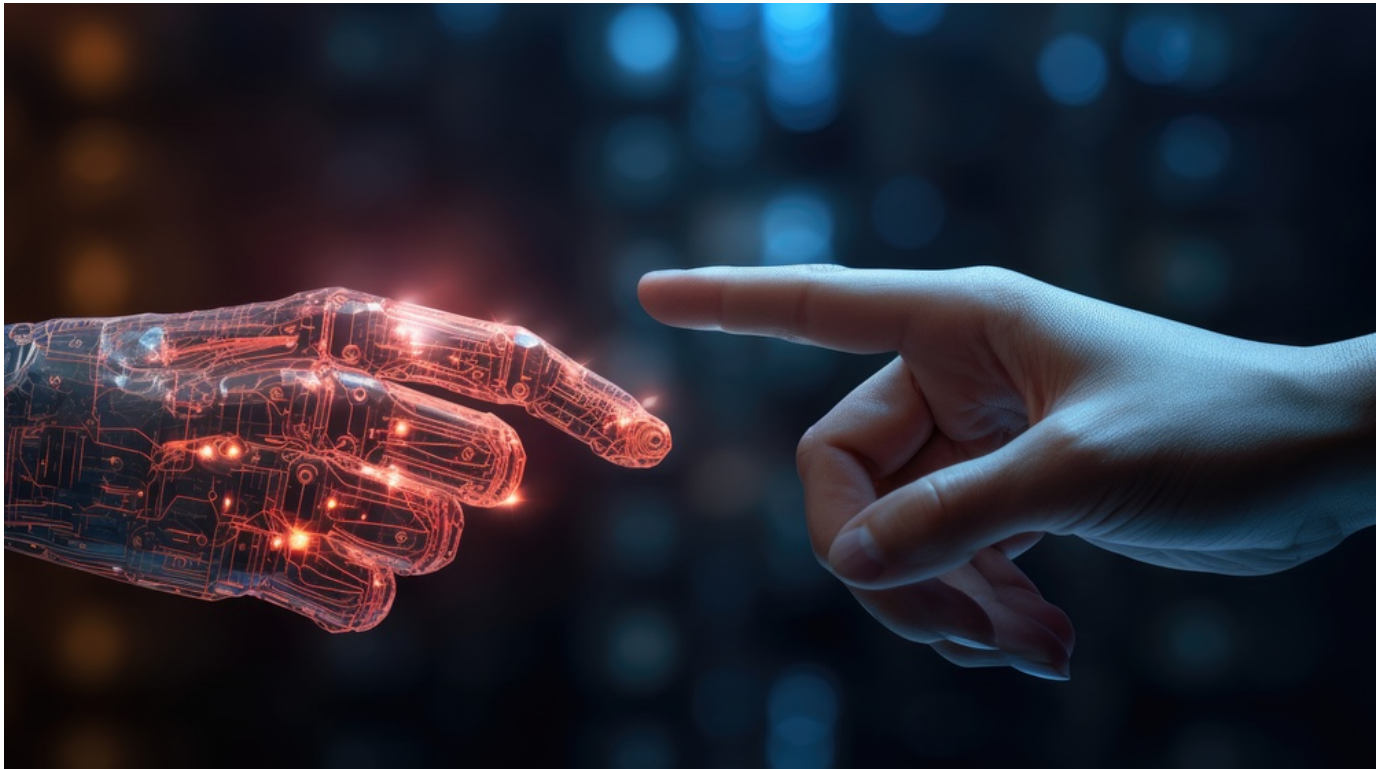
[En savoir plus](#)

## **Booster IA pour expérimenter des cas d'usage de l'IA**

[Le dispositif Booster IA](#) vise à aider les organisations publiques ou privées à expérimenter dans un cadre de confiance des services numériques innovants faisant appel aux technologies de l'IA.

## **Le financement par le FEDER numérique**

Le financement par le [FEDER numérique](#) (Fonds européen de développement régional) vise à **financer des projets de transformation numérique des acteurs normands**, qui peuvent concerner la création de nouveaux services ou applications basés sur la donnée et pouvant intégrer des outils d'intelligence artificielle.



## **Les réseaux et outils pour faciliter les usages de la donnée et de l'IA en Normandie**

**La Coordination régionale de l'information géographique (CRIGE) en Normandie**

Rassemblant près de 130 acteurs producteurs, gestionnaires ou utilisateurs de données géolocalisées assurant une mission de service public, la CRIGE Normandie contribue à renforcer la capacité d'analyse des acteurs normands et aider la conduite des politiques publiques.

## Ses missions

**Faciliter la co-production et le partage de données** de référence et de données thématiques et métiers, en lien avec les besoins normands

**Coordonner les acteurs**, du niveau local au niveau national, dans une logique de mutualisation et d'optimisation

**Identifier et partager des expériences, méthodes, cas d'usage**

Acculturer et accompagner les acteurs normands dans l'**utilisation des données géolocalisées**

[Site de la CRIGE](#)

**Le DataLab Normandie®, agrégateur de services d'intérêt général sur la donnée et l'intelligence artificielle**

Le DataLab est coordonné par **quatre acteurs aux missions complémentaires** :

- **la Région Normandie** pour l'animation territoriale de la donnée
- **l'AD Normandie** pour l'accompagnement des entreprises
- **l'INSA Rouen Normandie** pour l'animation d'un collectif scientifique
- **le CRIANN** pour la maîtrise de moyens de calcul

Cette initiative partenariale s'appuie sur un **réseau d'experts normands** : startups et entreprises, laboratoires de recherche, collectivités territoriales et établissements de santé.

**Son programme d'actions structuré autour de cinq missions stratégiques**

- Mettre en réseau les acteurs de la donnée et de l'IA en Normandie
- Développer une culture commune des enjeux et des usages de la donnée et de l'IA
- Apporter et promouvoir de l'expertise et des conseils aux acteurs normands
- Accompagner et aider au développement de projets
- Promouvoir les expertises normandes

Dans le cadre du DataLab, la Région participe au [projet Boost AI](#) - visant à accompagner l'émergence de projets faisant appel aux technologies d'intelligence artificielle.

[Site du DataLab Normandie](#)

## **Normandie Numérique : la filière numérique normande au service de l'innovation et de la compétitivité**

**Normandie Numérique** est la structure de référence qui fédère les entreprises du numérique en Normandie. Créée sous l'impulsion de la Région Normandie, elle a pour mission de stimuler la collaboration entre les entreprises du numérique et leurs donneurs d'ordre, afin de répondre concrètement aux besoins d'usage et de renforcer leur compétitivité.

Un programme d'actions structuré en 3 axes :

- **Animation de réseau** : créer des synergies entre les entreprises numériques normandes
- **Innovation collaborative** : co-construire des solutions adaptées aux enjeux du territoire
- **Formation** : développer les compétences numériques des professionnels normands

### **3 priorités stratégiques pour la filière numérique normande**

- **Intelligence artificielle (IA)** : mise en relation des entreprises de services numériques (ESN) avec les donneurs d'ordre pour accélérer l'adoption de l'IA en entreprise

- **Cybersécurité** : poursuite des actions du Campus Normandie Cyber®, incluant le label Normandie Cyber® et le centre de réponse aux incidents de sécurité
- **Numérique responsable** : ancrage de la transformation numérique dans une démarche environnementale et sociale durable (RSE, green IT, sobriété numérique)

## **DataNormandie : la plateforme open data de référence en Normandie**

**DataNormandie** est la plateforme normande de diffusion et d'ouverture des données publiques. Elle centralise données et documents pour favoriser leur **visibilité, leur accessibilité et leur réutilisation** - par les professionnels comme par les citoyens.

**La Région Normandie** s'appuie sur DataNormandie pour publier ses propres données en open data, avec 3 objectifs clés :

- **transparence de l'action publique** régionale
- **réutilisation des données** par les acteurs du territoire
- **création de nouveaux services numériques** à partir des données ouvertes

Au-delà de la Région, DataNormandie permet à toutes les **organisations publiques normandes** de publier et partager leurs données. La plateforme constitue ainsi un point d'accès unique à un large catalogue de **données ouvertes sur la Normandie**.

Pour faciliter leur exploitation, DataNormandie met à disposition des outils intégrés de visualisation : **cartes interactives, tableaux de bord et graphiques**.

L'ouverture des données sur DataNormandie s'effectue dans le strict respect de la **protection des données personnelles (RGPD)** et des secrets protégés par la loi, garantissant une diffusion éthique et sécurisée de l'information publique.

*DataNormandie bénéficie d'un financement de l'État dans le cadre du contrat de plan État-Région 2022-2027 et de l'Union Européenne (Fonds européen de développement régional 2021-2027).*

[Site Datanormandie](#)

## **CRIANN : le Centre Régional Informatique et d'Applications Numériques de Normandie**

**Le CRIANN** (Centre Régional Informatique et d'Applications Numériques de Normandie) est l'infrastructure numérique mutualisée de référence en Normandie. Fondé en 1991, il met à disposition des acteurs publics normands des ressources de pointe en **calcul intensif, hébergement de données, cybersécurité et réseaux très haut débit**.

Le 21 mai 2025, le CRIANN a franchi une étape majeure en se transformant en **Groupement d'Intérêt Public (GIP)**, témoignant de l'engagement renforcé de ses membres. Ce consortium réunit des acteurs clés du territoire :

- **Universités** : Caen, Rouen, Le Havre, Normandie Université
- **Grandes écoles** : INSA Rouen, ENSICAEN, ESIGELEC, UniLasalle
- **Établissements de santé** : CHU de Caen et Rouen, CLCC Henri Becquerel
- **Collectivités** : Région Normandie, Métropole Rouen Normandie
- **Organismes partenaires** : CNED, OR2S, ATMO Normandie, Académie de Normandie

Cette évolution marque la volonté collective de faire du CRIANN un outil stratégique au service de **la donnée, du calcul intensif et de l'intelligence artificielle en Normandie**.

Fort de plus de 30 ans d'expérience, le CRIANN a développé une expertise pointue et reconnue au niveau national et européen dans quatre domaines clés :

- **Calcul haute performance (HPC)**
- **Réseaux de télécommunication très haut débit**
- **Hébergement et sécurité des données**
- **Intelligence artificielle et data**

Le CRIANN participe à des projets structurants à plusieurs échelles : **DataLab Normandie** et **Dihnamo** au niveau régional, **MesoNET** au niveau national, et **EuroCC** à l'échelle européenne.

**La Région Normandie** accompagne le CRIANN par des subventions annuelles de fonctionnement et le cofinancement d'investissements stratégiques, confirmant son rôle central dans le déploiement de la **souveraineté numérique normande**.

## Un supercalculateur pour la recherche et l'innovation en Normandie



Destiné aux acteurs de l'enseignement supérieur, de la recherche, de la santé, des collectivités et des entreprises, le supercalculateur Austral permet de réaliser des simulations numériques et des traitements massifs de données (y compris dans les domaines de l'intelligence artificielle).

Il permet aux chercheurs d'exécuter des modèles numériques de plus en plus complexes et par exemple est utilisé pour apporter des réponses aux problématiques climatiques actuelles.

Ce supercalculateur exploité par le Criann, a été acquis grâce au cofinancement de l'Europe, de l'État et de la Région Normandie (1,25 million d'euros).