

Achetez vos billets à bord des véhicules Manéo



Billet à l'unité* → 2,30€
 Quel que soit le trajet
 (proximité et/ou ligne express)



Carte 12 trajets* → 23€
 12 trajets au prix de 10 !
 Sans date limite d'utilisation

Vous pouvez utiliser également l'abonnement TEMPO, délivré par le service Manéo après inscription.



4 types d'abonnements au choix
 (selon votre âge et la fréquence de vos déplacements)

* Gratuit pour les enfants de - 4 ans /correspondance possible avec le même titre pendant 1 heure.

En voiture Simone !



Mise à jour
 le 1^{er} septembre 2017

Lignes express,
 navettes et
 substitution

**Transport
 de proximité**

Transport
 scolaire

INFORMATIONS & RÉSERVATIONS

N° Vert 0 800 150 050

(appel gratuit depuis un poste fixe)

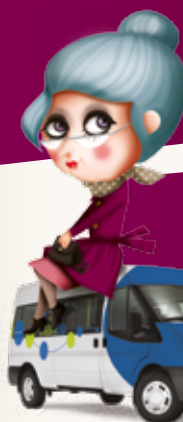
du lundi au vendredi de 8h30 à 12h et de 13h30 à 16h

transports.manche.fr

IMPRIMERIE VERT - d3c - communication - Photo/Stock - Impression - conseil départemental de la Manche - Mai 2017 MANICHE DURABLE

en partenariat avec votre
 communauté d'agglomération





MODE D'EMPLOI

En voiture Simone!

1 Consultez la fiche horaires ci-contre

Les jours, les lieux d'arrivée et de départ et les horaires sont fixes.

2 Réservez votre véhicule Manéo*

Composez le **N°Vert 0 800 150 050** (appel gratuit depuis un poste fixe). Appelez de 8h30 à 12h et de 13h30 à 16h, du lundi au vendredi. **Attention ! Dernier délai pour réserver : la veille du départ avant 16h.**

* dans la limite des places disponibles

3 Recevez la confirmation de votre réservation

L'heure à laquelle votre véhicule Manéo passera vous chercher vous sera confirmée par téléphone, après 16h, la veille de votre déplacement (le vendredi soir pour un trajet le samedi ou le lundi).

4 Laissez-vous transporter avec Manéo Proximité

À l'heure convenue avec l'opérateur, le conducteur du véhicule Manéo vient vous chercher à votre domicile et / ou à l'arrêt déterminé pour le retour.

FICHE HORAIRES



SAINT-PIERRE-ÉGLISE

Communes desservies

- Brillevast
- Canteloup
- Carneville
- Clitourps
- Fermanville
- Gatteville-le-Phare
- Gonneville-le-Theil (*Gonneville, Le Theil*)
- Le Vast
- Maupertus-sur-Mer
- Saint-Pierre-Église
- Théville
- Tocqueville
- Varouville
- Vicq-sur-Mer (*Cosqueville, Gouberville, Néville-sur-Mer, Réthoville*)

Jour fonctionnement	Destination	Heure d'arrivée	Heure de départ
Mercredi	Saint-Pierre-Église - Place centrale	10:00	12:00
Jeudi	Saint-Pierre-Église - Place centrale <small>(en correspondance avec la ligne 12 vers Cherbourg-en-Cotentin)</small>	13:15	19:00